



PENTRU STRINGEREA ACTIVĂ A RECOLTEI DE GRÎU DE PE ULTIMELE SUPRAFETE!

ZILE DE MAXIMĂ INTENSITATE CU VITEZELE ACTUALE, MOMENTUL FINALIZĂRII SECERISULUI SE AMINĂ NEJUSTIFICAT!

Din cele peste 64.000 ha cultivate cu grâu în județul Mureș...

Inginerul Mircea Radu, directorul S.M.A., ne informează că suprafața zărilor...

deselor defectuși în lan: cauzele lucrărilor de reparații...

Brigadierii pe ogoare. Circa 1000 de elevi din liceele și școlile generale...

MUREȘ

lăzării ritmurilor de secerș este și insuficiența pregătirii mecanizatorilor de combine.

In actualul stadiu de coacere a lanurilor, scuturarea este inevitabilă. Orice zi întârziere...

Si în județul Suceava zilele lucrătoare se sîcîră pe cârări de munte. Se întorc cei 14 pionieri din Milișăuți...

În direct VACANȚA



Foto: VALERIU TANASOF

Pe cărări de munte

Si în județul Suceava zilele lucrătoare se sîcîră pe cârări de munte. Se întorc cei 14 pionieri din Milișăuți...

lată prin urmare cum școlarii suceveni au reușit să îmbine, într-un larg epanț de acțiuni curajul și hărnicia pionerească...

TEORIA ELITELOR - într-o nouă abordare critică \*

Construită pe analiza unor teme clasice și gîndul social-politic al filozofilor...

CARTEA social-politică

dealtfel sintem avertizați cu vîntul înainte, unele teorii elitare actuale, care ar fi permisi adăncirea și complexificarea „privirii critice”...

TOMA ROMAN. Livru Zăpitan, „CONTRIBUȚII LA CRITICĂ TEORIEI ELITARE”, Editura Dacia, 1979.

STOP-CADRU O ADRESĂ PENTRU UȚUCI!

De eleva unită, pe strada Adolf Beck din municipiul Craiova...

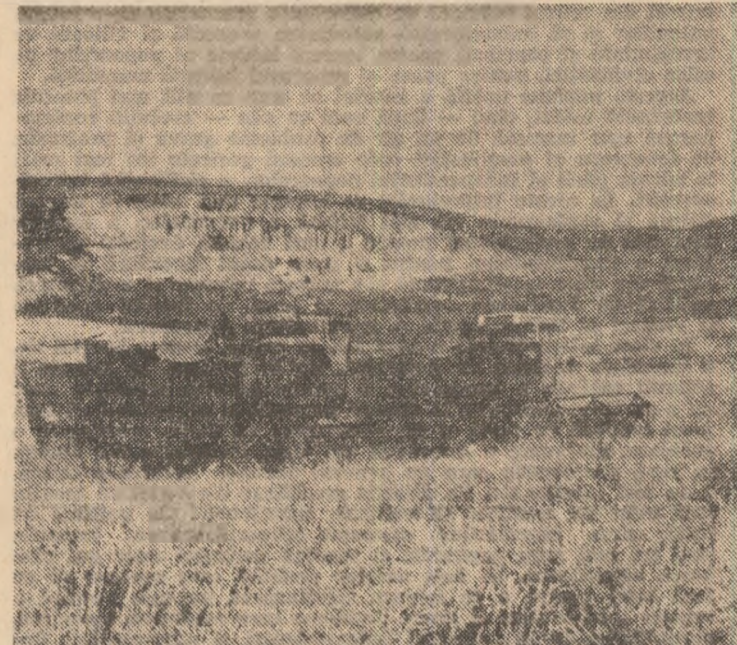


Foto: GHEORGHE CUCU

ELECTRONICA VĂ RECOMANDĂM • VĂ RECOMANDĂM

Urmare din pag. 1. căror visuri, oricăror idealuri umane, pentru afirmarea multilaterală a personalității...

SAVEL PATULEANU „Al cui sint eu?” Editura „Scrisul Românesc”, 1980, 181 pagini, 7,75 lei

SAVEL PATULEANU, muncitor la Întreprinderea „Electroputere” din Craiova...

„UN OSTATIC IN PLUS” (Cinematograful Patria, București, orele 9; 11,15; 13,30; 15,45; 18; 20,15; Grădina Căpîțoi, ora 21)

GEORGETA ITIGAN - Expoziție de scenografie - galeria Galateea - august

TELEX

Din cele mai îndepărtate colțuri ale țării ne sosesc vești din unitățile pionieresti...

500 de pionieri bucureșteni participă la tabăra de muncă patriotică pentru culegerea plantelor medicinale...

15 pionieri din Jigorenii (Iasi) pornesc cu echipajul „Pelican” într-o expediție „Cutezătorii”...

Alți expediționari pornesc la drum „Temerari” din Măxineni...

La Muzeul orășenesc din Gheorgheni, școlarii din Harghita au sosit pentru a participa la o dezbatere pe tema istoriei acestor locuri...

La concursul internațional Lucia Alexandra

reperoriul românesc și străin, desenele prezintă în fața privitorului într-o înfățișare plastică...

Grupaj realizat de EMILIA VASILIU

RECOMANDĂRI făcute de: IOAN LAZAR (Eveniment, film), ION ANDREAITĂ (Carte), MAGDALENA GHICA (Plastică), GEORGE MILITARU (Televiziune), VIORREL COSMA (Muzică).

CETATEA DEMNITĂȚII

viaduct ridicat la noi pînă acum se va afla tot aici, înalt de 48 m și lung de 286. Se preconizează o stație de tratare a apelor...

AL TREILEA SALT MORTAL: Feroviar (orele 9; 11,15; 13,30; 15,45; 18; 20,15); Aurora (orele 9; 11,15; 13,30; 15,45; 18; 20); Tomis (orele 9; 11,15; 13,30; 15,45; 18; 20); Grădina Aurora (ora 21); TARA CALOR SALBATICI: Excelsior (orele 9; 11,15; 13,30; 15,45; 18; 20); Media (orele 9; 11,15; 13,30; 15,45; 18; 20,15); ONOAREA PIERDUTĂ A KATHARINE BLUM: Grivita (orele 9; 11,15; 13,30; 15,45; 18; 20); IFIGENIA: Elorie (orele 9; 11,15; 13,30; 15,45; 18; 20); VIATA DUBLA: Buzesti (orele 9; 11,15; 13,30; 15,45; 18; 20); RETEAUA „S”: Dacia (orele 9; 11,15; 13,30; 15,45; 18; 20,15); FAMILIA NOSTRA: Cultural (orele 9; 11,15; 13,30; 15,45; 18; 20,15); VINATOARE NEOBISNUITA: Lira (orele 9; 11,15; 13,30; 15,45; 18; 20); Grădina Lira (ora 20,45); SACRIFICIUL DE ANUL NOU: Drumul Sării (orele 9; 11,15; 13,30; 15,45; 18; 20); INTOARCEREA LUI VOIDA LAPUSNEANU: Popilar (orele 9; 11,15; 13,30; 15,45; 18; 20); ABEA: Floarea (orele 9; 11,15; 13,30; 15,45; 18; 20); DRUMUL OASELOR: Ferentari (orele 9; 11,15; 13,30; 15,45; 18; 20); MESAJ DIN SPATIUL: Gloria (orele 9; 11,15; 13,30; 15,45; 18; 20,15); CALARTUTUL CU ESARFA ALBA: Glustei (orele 9; 11,15; 13,30; 15,45; 18; 20); ABEA: Floarea (orele 9; 11,15; 13,30; 15,45; 18; 20); DRUMUL OASELOR: Ferentari (orele 9; 11,15; 13,30; 15,45; 18; 20); MESAJ DIN SPATIUL: Gloria (orele 9; 11,15; 13,30; 15,45; 18; 20,15); CALARTUTUL CU ESARFA ALBA: Glustei (orele 9; 11,15; 13,30; 15,45; 18; 20);

NOI AVENTURI PE VASUL „POSEIDON”: Pacea (orele 15,30; 17,30; 19,30); Parc Hotel (ora 21); CASCADORUL HOOPER: Miorița (orele 9; 11,15; 13,30; 15,45; 18; 20); Arta (orele 9; 11,15; 13,30; 15,45; 18; 20); Grădina Arta (ora 20,45);

BLESTEMUL PAMINTULUI, BLESTEMUL IUBIRII: Volga (orele 9,30; 14; 18); GASTA „DIVINA”: Cosmos (orele 9; 11,15; 13,30; 15,45; 18; 20,15); UMITORUL CAPITAN NEMO: Modern (orele 9; 11,15; 13,30; 15,45; 18; 20,15); Grădina Modern (ora 21,15); PRIETENII MEI INDIENI: Flacăra (orele 16; 18; 20); Grădina Flacăra (ora 21); COPILĂRIE ÎNTRERUPTA: Viitorul (orele 9; 11,15; 13,30; 15,45; 18; 20);

TEATRE Teatrul Mic (la Rotonda) scriitorul din Ciugeni); STATOARILE PE ACEST PĂMÎNT - ora 21,30; Teatrul Evreiesc de Stat: ZOZUL CEL MARE - ora 19,30; Teatrul C. Brăneș (Grădina Boema); BOEMA, SLABICIUNEA MEA - ora 20; Ansamblul „Rapodica Romană”; LA FINTINA PODOLULUI - ora 19,30.



