





# PROGRESUL MULTILATERAL AL SOCIETATII SOCIALISTE ROMANESTE SUB SEMNUL MARILOR IZBINZI, AL VIITORULUI NOSTRU LUMINOS



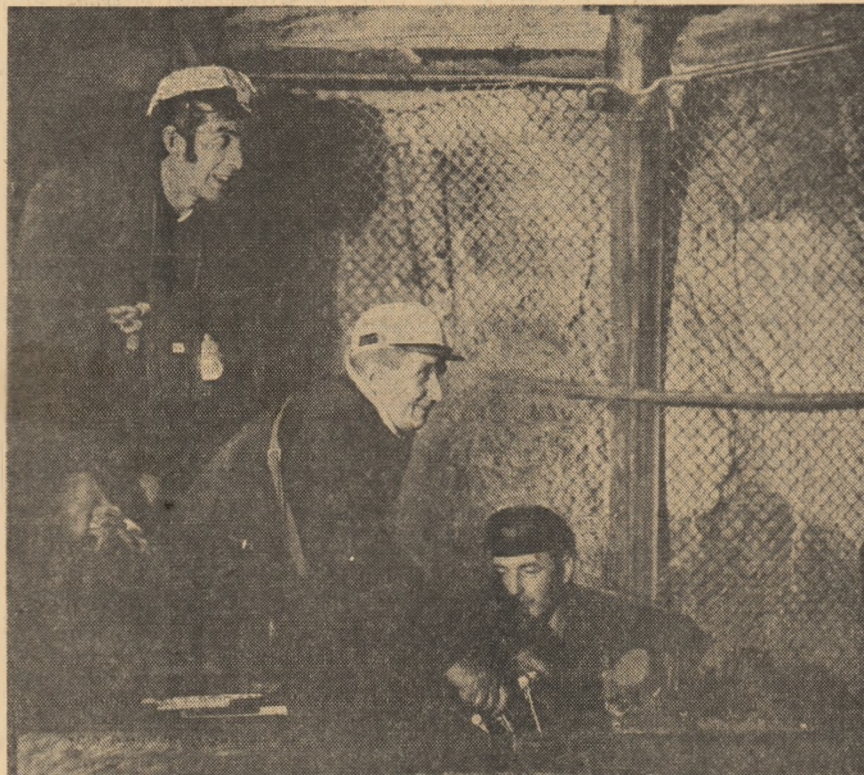
**„Producția minieră de cărbune are un rol deosebit de important, deoarece în 1990 cea mai mare parte din energia electrică și termică trebuie să o realizăm pe cărbune”**  
**NICOLAE CEAUȘESCU**

Eveniment de o covârșitoare importanță în viața partidului, a întregii noastre națiuni. Congresul al XIII-lea al P.C.R. își va desfășura lucrările sub semnul profundelor transformări revoluționare în toate domeniile vieții economico-sociale, al strălucitelor izbini obținute în cei 40 de ani de istorie nouă, liberă și independentă a României socialiste și, cu precădere, în perioada de după Congresul al IX-lea al partidului, de când la cirna destinului nostru se află cel mai iubit fiu al poporului, tovarășul Nicolae Ceaușescu, citorul României socialiste de azi.

gresul al XII-lea și Conferința Națională ale partidului. Se poate afirma că cincinalul pe care îl străbătem a însemnat o etapă de mărețe realizări obținute de poporul nostru în dezvoltarea economică și socială a patriei, în modernizarea forțelor de producție, în construirea unei economii moderne, eficiente. O atenție deosebită în actualul cincinal a fost acordată realizării unuia din obiectivele strategice ale politicii partidului și statului nostru — obținerea în cel mai scurt timp a deplinei independențe energetice a patriei — și, în acest context, s-a acționat cu hotărâre și fermitate pentru înfăptuirea programelor speciale, de importanță națională, privind dezvoltarea mai puternică a bazei energetice și de materii prime, programe elaborate din inițiativă și sub îndrumarea directă a secretarului general al partidului, tovarășul Nicolae Ceaușescu.

Desigur, pornindu-se de la premisa că însăși dezvoltarea economiei naționale este strict condiționată de dezvoltarea ramurii energetice, și pentru cincinalul 1986—1990 una din sarcinile principale o constituie „lărgirea în continuare a bazei energetice și de materii prime, asigurând înfăptuirea integrală a prevederilor programelor adoptate în acest domeniu”.

## TĂRII, TOT MAI MULT CĂRBUNE! expresie grăitoare a înaltei conștiințe patriotice, revoluționare a minerilor



Remarcabilele realizări obținute în domeniul extracției cărbunelui au la bază programele profund științifice, realiste, elaborate, în actualul cincinal, din inițiativa și cu contribuția esențială a secretarului general al partidului, tovarășul Nicolae Ceaușescu. Prezent în mijlocul minerilor, secretarul general al partidului a examinat conștient, în mine și în cariere, stadiul de îndeplinire a programelor adoptate, a oferit cele mai bune soluții pentru impulsionearea extracției, pentru creșterea în ritm susținut a întregii eficiențe economice din acest sector de bază al economiei noastre naționale.

### La temelia succeselor viitoare: asigurarea unei puternice baze tehnico-materiale

Lărgirea continuă a bazei de materii prime minerale și de energie, în vederea asigurării în cel mai mare măsură din resurse proprii a necesarului economiei, este condiționată și în cincinalul 1986—1990 de amplificarea activității extracției, sarcini deosebite revenind colectivelor de mineri din sectorul de extracție a cărbunelui. Atingerea nivelurilor de producție prevăzute pentru ultimul an al cincinalului viitor presupune realizarea unui volum total de masă minieră și sterică din decoperță de circa 590 milioane mc și executarea a peste 600 km de lucrări miniere. După cum se accentuează în proiectul de Directive ale Congresului al XIII-lea al P.C.R., în industria extractivă se prevede aplicarea pe scară largă a metodelor de exploatare de mare productivitate. Producția de lignit și cărbune brun, de 84—89 milioane tone, se va realiza în proporție de două treimi în cariere”. Pornind de la aceste sarcini deosebite ce revin sectorului minier, în cadrul unei discuții la Ministerul Minelor cu tovarășii Lucian Borceanu, director al Direcției plan, și Leonidin Nicolescu, șef birou în cadrul Direcției tehnice, am încercat să desprindem elementele caracteristice ale activității viitoare, principalele direcții de acțiune și modalitățile practice prin care urmează să se obțină saltul de producție preconizat.

### PRIN GRIJA PARTIDULUI, MINUNATE CONDIȚII DE MUNCĂ ȘI VIAȚĂ



Desigur, toate mărele succese dobândite în impulsionearea extracției cărbunelui în actualul cincinal, izbiniile viitoare, ce se prefigurează cu claritate încă de pe acum, au ca suport munca eroică, dăruirea exemplară a minerilor țării. Pentru ei, pentru minunații oameni care aduc din adâncuri diamantele negre ale pămintului și pentru familiile lor, prin grija statornică a partidului și statului nostru, personal a secretarului general al partidului, tovarășul Nicolae Ceaușescu, au fost ridicate din temelii orașe miniere, școli, grădinițe, edificii social-culturale și sportive. Beneficiarii ai unor condiții tot mai bune de muncă și viață, minerii sînt ferm hotărâți ca, zi de zi, să răspundă grijii permanente ce li se acordă prin rezultatele muncii lor, să dea țării cit mai mult cărbune!

Pagină realizată de ION D. CUCU  
Fotografii: GHEORGHE CUCU

### In actualul cincinal: Dinamism fără precedent în extracția de cărbune energetic

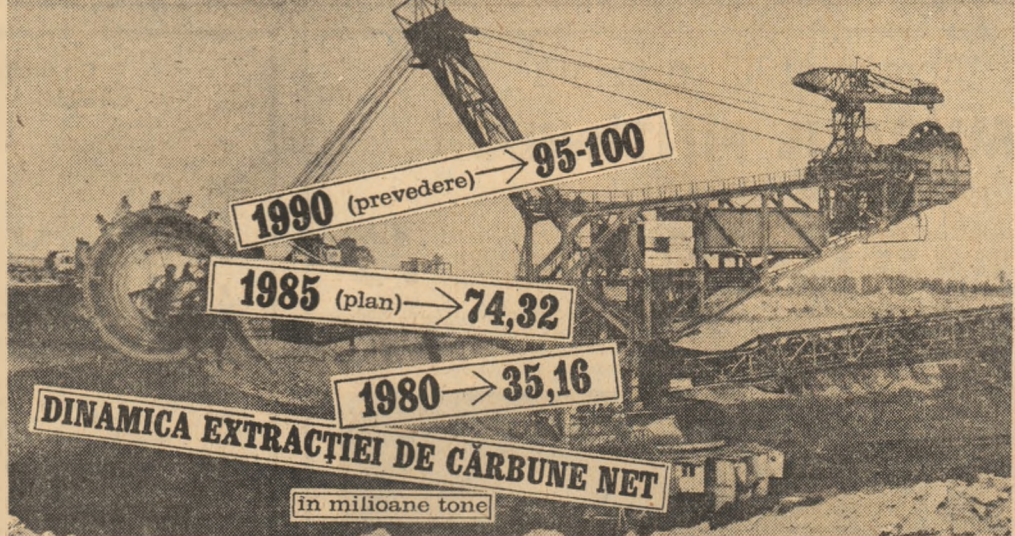
Dezvoltarea dinamică a economiei naționale este practic de neconcepți fără asigurarea unei puternice baze energetice și de materii prime. Înțelegând pe deplin marile comandamente puse în fața lor, minerii, acționând sub mobilizația deviză „Țării — tot mai mult cărbune!”, au reușit și în actualul cincinal să dea un nou impuls extracției, urmărind aplicarea în viață a tuturor programelor adoptate, astfel încât, la nivelul anului 1985 din minele și carierele patriei urmează a se obține o cantitate de circa 74,3 milioane tone cărbune, dublul cantității extrase în ultimul an al cincinalului trecut. Creșterea cea mai spectaculoasă se înregistrează la lignit (cărbune energetic), în acest an extrăgându-se 53,1 milioane tone, pentru 1985 prevăzându-se a se extrage 65 milioane tone, față de numai 27,1 milioane tone în anul 1980.

**EVOLUȚIA MECANIZĂRII ȘI AUTOMATIZĂRII LA EXTRACȚIA LIGNITULUI (%)**

	1980	1985	1990
MANUAL	20	11	—
MECANIZAT	60	63	70
AUTOMATIZAT	20	26	30

### EXTINDEREA TEHNOLOGIILOR NOI ȘI A GRADULUI DE MECANIZARE ÎN SUBTERAN (%)

	1980	1985	1990
● Încăperea mecanizată	74,3	78	80
● Săparea cu combine a galeriilor	49,5	56	65
● Extragerea cărbunelui cu complexe mecanizate	56,5	58,5	63
● Extragerea minereurilor cu metode de mare productivitate	85,4	86	90



### TINERI MINERI!

Să facem totul pentru a participa activ la impulsionearea extracției de cărbune, la obținerea deplinei independențe energetice a patriei, să acționăm cu fermitate, cu responsabilitate, cu entuziasm și dăruire revoluționară pentru a ne spori contribuția la realizarea sarcinilor de plan pe acest cincinal, a obiectivelor prefigurate de proiectul de Directive ale Congresului al XIII-lea al P.C.R.!





