

În spiritul orientărilor și indicațiilor trase de tovarășul Nicolae Ceaușescu

O competiție a calității

(Urmare din pag. 1)

Cifrele de plan pentru anul 1989 indică o creștere față de anul trecut de aproape 2.000 tone, la care se mai adaugă anualajamentul luat de minei de a livra suplimentar importante cantități. Acest lucru va fi posibil numai prin mobilizarea exemplară a fiecărui om, concomitent cu punerea în evidență a noi atitudini de cărbune, cu sporirea productivității muncii și cu o mai bună organizare a muncii prin introducerea unor metode noi de lucru, care să permită exploatarea propriu-zisă a stratului. Pentru a realiza aceste obiective, este necesar să se realizeze o mai bună organizare a muncii, să se realizeze o mai bună organizare a muncii, să se realizeze o mai bună organizare a muncii...

dotate întregirile minere din țară. În secțiunile de lucru, se asigură în curs de finalizare lucrările de modernizare la puzul principal, concomitent executându-se adâncirea de la 220 metri cu încă trei orizonturi și scindarea în fluxuri transportului cărbunelui pe se defășura până acuma pe trei planuri înclinate. Se evită astfel circulația în cascadă, intensificându-se ritmul de extracție. În aceste zile de debut ale anului 1989 mai reținem faptul că din sectorul Lăpoș-Sud, combina F-6-10K a fost mutată în zona magistralei de transport cărbune și personal ce va lega Asău de Lăpoș-Sud. Este vorba de forarea ultimilor 400 metri din galeria subterană. Magistrala asigură transportul operativ al cărbunelui cu vagonete, mai ales în anotimpul rece, evitându-se astfel autoincalzirea în zonele accidentate de deal, economisindu-se impiași mari cantități de combustibil.

Dar dimensiunea eforturilor pe care le întreprind țara se sesizează cel mai bine la Retez, în zona accidentată de deal, economisindu-se impiași mari cantități de combustibil. Dar dimensiunea eforturilor pe care le întreprind țara se sesizează cel mai bine la Retez, în zona accidentată de deal, economisindu-se impiași mari cantități de combustibil. Dar dimensiunea eforturilor pe care le întreprind țara se sesizează cel mai bine la Retez, în zona accidentată de deal, economisindu-se impiași mari cantități de combustibil.

Este un lucru binecunoscut că întreaga dezvoltare economică-socială a țării noastre, telurile înălțătoare pe care ni le-am propus în toate domeniile de activitate nu pot fi îndeplinite altfel decât printr-o muncă susținută pentru ridicarea continuă a competitivității produselor românești, făcându-se astfel dovada nepuștilă a capacității creatoare a poporului nostru. Înșiși în faptura socialismului punând la bază dezvoltarea puternică a științei și tehnologiei, a ramurilor de vîrf ale industriei. Avind în permanență constituirea acestei misiuni, îndemnul, indicațiile și orientările

DUMITRU ION DINCA

Model de acțiune și dăruire revoluționară pentru înflorirea noastră socialistă

(Urmare din pag. 3)

Model de acțiune și dăruire revoluționară pentru înflorirea noastră socialistă. Model de acțiune și dăruire revoluționară pentru înflorirea noastră socialistă. Model de acțiune și dăruire revoluționară pentru înflorirea noastră socialistă. Model de acțiune și dăruire revoluționară pentru înflorirea noastră socialistă.

Model de acțiune și dăruire revoluționară pentru înflorirea noastră socialistă. Model de acțiune și dăruire revoluționară pentru înflorirea noastră socialistă. Model de acțiune și dăruire revoluționară pentru înflorirea noastră socialistă. Model de acțiune și dăruire revoluționară pentru înflorirea noastră socialistă.

Model de acțiune și dăruire revoluționară pentru înflorirea noastră socialistă. Model de acțiune și dăruire revoluționară pentru înflorirea noastră socialistă. Model de acțiune și dăruire revoluționară pentru înflorirea noastră socialistă. Model de acțiune și dăruire revoluționară pentru înflorirea noastră socialistă.

Model de acțiune și dăruire revoluționară pentru înflorirea noastră socialistă. Model de acțiune și dăruire revoluționară pentru înflorirea noastră socialistă. Model de acțiune și dăruire revoluționară pentru înflorirea noastră socialistă. Model de acțiune și dăruire revoluționară pentru înflorirea noastră socialistă.

LAURENȚIU OLAN

Prestigiul dobîndit, consolidat

(Urmare din pag. 1)

Prestigiul dobîndit, consolidat. Prestigiul dobîndit, consolidat. Prestigiul dobîndit, consolidat. Prestigiul dobîndit, consolidat. Prestigiul dobîndit, consolidat.

Prestigiul dobîndit, consolidat. Prestigiul dobîndit, consolidat. Prestigiul dobîndit, consolidat. Prestigiul dobîndit, consolidat. Prestigiul dobîndit, consolidat.

GHEORGHE CRISAN

In flux neîntrerupt

(Urmare din pag. 1)

In flux neîntrerupt. In flux neîntrerupt. In flux neîntrerupt. In flux neîntrerupt. In flux neîntrerupt.

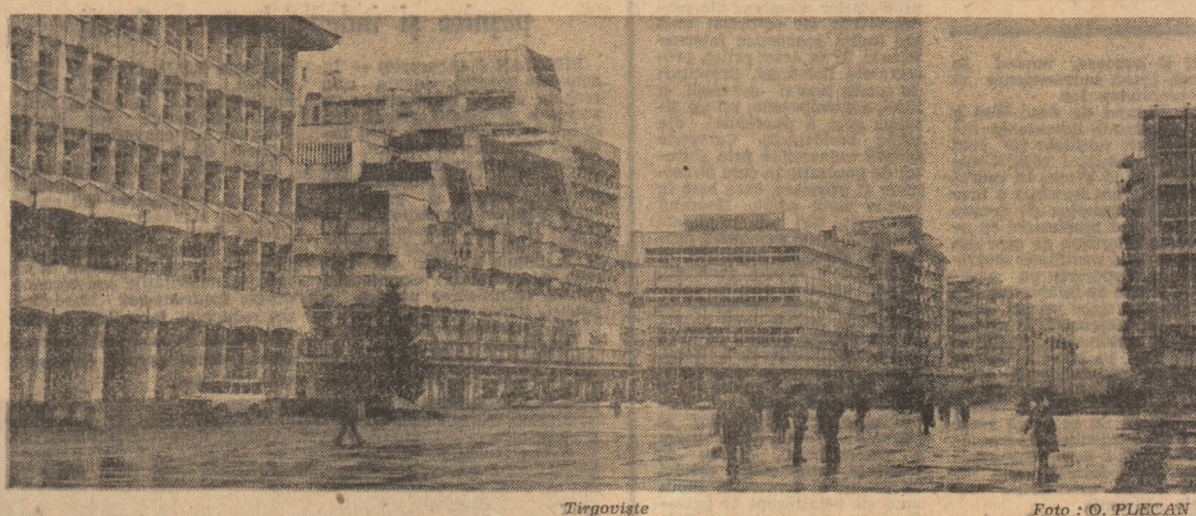
In flux neîntrerupt. In flux neîntrerupt. In flux neîntrerupt. In flux neîntrerupt. In flux neîntrerupt.

CRISTIAN POPESCU

SPORT

IN PERIOADA 5-15 Ianuarie se va disputa în Olanda prima ediție a Campionatului mondial de fotbal în sală, sub egida Federației Internaționale de Fotbal (F.I.F.A.). Cele 16 echipe prezente au fost împărțite în două grupuri A: Olanda, Danemarca, Paraguay, Algeria, Grupul B: Ungaria, Brazilia, Arabia Saudita, Spania, Grupul C: Japonia, Belgia, Canada, Grupul D: Grupul D: Italia, Zimbabwe, S.U.A.

IN PERIOADA 5-15 Ianuarie se va disputa în Olanda prima ediție a Campionatului mondial de fotbal în sală, sub egida Federației Internaționale de Fotbal (F.I.F.A.). Cele 16 echipe prezente au fost împărțite în două grupuri A: Olanda, Danemarca, Paraguay, Algeria, Grupul B: Ungaria, Brazilia, Arabia Saudita, Spania, Grupul C: Japonia, Belgia, Canada, Grupul D: Grupul D: Italia, Zimbabwe, S.U.A.



Și difuzarea cărții presupune o strategie

Și difuzarea cărții presupune o strategie. Și difuzarea cărții presupune o strategie. Și difuzarea cărții presupune o strategie. Și difuzarea cărții presupune o strategie.

Și difuzarea cărții presupune o strategie. Și difuzarea cărții presupune o strategie. Și difuzarea cărții presupune o strategie. Și difuzarea cărții presupune o strategie.

Și difuzarea cărții presupune o strategie. Și difuzarea cărții presupune o strategie. Și difuzarea cărții presupune o strategie. Și difuzarea cărții presupune o strategie.

Și difuzarea cărții presupune o strategie. Și difuzarea cărții presupune o strategie. Și difuzarea cărții presupune o strategie. Și difuzarea cărții presupune o strategie.

Instituțiile de cultură — centre ale educației multilaterale

Instituțiile de cultură — centre ale educației multilaterale. Instituțiile de cultură — centre ale educației multilaterale. Instituțiile de cultură — centre ale educației multilaterale.

Instituțiile de cultură — centre ale educației multilaterale. Instituțiile de cultură — centre ale educației multilaterale. Instituțiile de cultură — centre ale educației multilaterale.

Instituțiile de cultură — centre ale educației multilaterale. Instituțiile de cultură — centre ale educației multilaterale. Instituțiile de cultură — centre ale educației multilaterale.

Instituțiile de cultură — centre ale educației multilaterale. Instituțiile de cultură — centre ale educației multilaterale. Instituțiile de cultură — centre ale educației multilaterale.

CONSTANTIN SORESCU

azi

INFORMAȚIONTE SAH FILATELIE UMOR
INSEMNAȚI MUZICA JOCURII EPIGRAMA

Pe cîțiva quadrati

Pe cîțiva quadrati. Pe cîțiva quadrati. Pe cîțiva quadrati. Pe cîțiva quadrati. Pe cîțiva quadrati.

Caligrafii de buzunar

MINA DE MEȘTER

Mina de meșter. Mina de meșter. Mina de meșter. Mina de meșter. Mina de meșter.

Foto-album



Disc

„DESCHIDEȚI POARTA SOARELUI”

„Deschideți poarta soarelui”. „Deschideți poarta soarelui”. „Deschideți poarta soarelui”. „Deschideți poarta soarelui”.

FILATELIE

Filatelie. Filatelie. Filatelie. Filatelie. Filatelie.

SPORTIVĂ

1	2	3	4	5	6	7	8	9	10
1	2	3	4	5	6	7	8	9	10
1	2	3	4	5	6	7	8	9	10
1	2	3	4	5	6	7	8	9	10
1	2	3	4	5	6	7	8	9	10
1	2	3	4	5	6	7	8	9	10
1	2	3	4	5	6	7	8	9	10
1	2	3	4	5	6	7	8	9	10
1	2	3	4	5	6	7	8	9	10
1	2	3	4	5	6	7	8	9	10

Rubrică realizată de M. DRAGOMIR

