

# tinereții

ORGAN AL COMITETULUI CENTRAL AL UNIUNII TINERETULUI COMUNIST

ANUL XLV  
SERIA II  
Nr. 12 336  
6 PAGINI  
50 BANI  
MARTI  
31 IANUARIE  
1989

## PARTIDUL — CREATORUL ȘI PROMOTORUL NEOBOSIT AL UNUI CADRU LARG DEMOCRATIC DE PARTICIPARE A ÎNTREGULUI POPOR LA CONDUCEREA SOCIETĂȚII

În impresionanta cuvintare rostită la sărbătorirea aniversării zilei de naștere și a îndelungatei sale activități revoluționare, tovarășul Nicolae Ceaușescu sublinia, referindu-se la concepția partidului nostru privind necesitatea afirmării plenare și dezvoltării continue a cadrului larg democratic de participare a întregului popor la organizarea și conducerea întregii vieți politice, economice și sociale: „Putem spune că partidul nostru a acționat cu hotărâre și a formulat teza științifică a construirii socialismului cu poporul și pentru popor, pe baza legilor obiective generale, a principiilor revoluționare ale socialismului științific”.

Ceausescu, a fundamentat o concepție profund novatoare, originală, în strânsă concordanță cu experiența dobândită în fărâșirea socialismului, cu particularitățile acțiunii legilor sociale obiective în condițiile concret-istorice ale României, cu cerințele obiective ale etapei actuale, aducându-și astfel o contribuție de inestimabilă valoare teoretică și practică la dezvoltarea teoriei revoluționare, a socialismului științific. Astfel, în documentele programatice

rea Partidului Comunist Român, instaurarea și perfecționarea relațiilor de producție și sociale noi și superioare, socialiste, au asigurat premisele obiectiv necesare unor transformări structurale, revoluționare, și în sistemul de organizare a societății, permițând poporului să-și asume responsabilitatea propriului său destin, să participe în mod conștient și creator la fărâșirea noi orizonturi. Constituie o realitate definitorie pentru acest amplu proces is-

rectă, permanentă și eficientă a tuturor oamenilor muncii, a întregului popor, la soluționarea problemelor întregii națiuni. Acest original și cuprinzător cadru democratic creat și promovat în anii de după Congresul al IX-lea al partidului cu contribuția decisivă a tovarășului Nicolae Ceaușescu — sistemul democrației muncitorești, revoluționare — înmănușează într-un ansamblu unitar organizațional și organizativ cu caracter larg democratic care asig-

Unind în rindurile sale reprezentanții cei mai înalți ai claselor și categoriilor sociale de oameni ai muncii, manifestându-se ca forță politică conducătoare a întregii națiuni, partidul deține locul central în sistemul democrației muncitorești, revoluționare, asumându-și și afirmându-și necontenit rolul de centru vital al întregii națiuni, căruia îi revine întreaga răspundere pentru bună funcționare a tuturor domeniilor vieții sociale.

## Opera social-politică și filosofică a tovarășului Nicolae Ceaușescu, strălucită contribuție la dezvoltarea teoriei și practicii revoluționare, magistrală călăuză în acțiune pentru partid, pentru tinăra generație, pentru întregul nostru popor

ale partidului nostru, în opera tovarășului Nicolae Ceaușescu, sint formule numeroase și aprecieri care reprezintă contribuții fundamentale cu privire la afirmarea rolului conducător al partidului în sistemul conducerii democratice a societății noastre, în crearea și perfecționarea autoconducerii și democrației muncitorești, revoluționare.

oric faptul că în tot ceea ce a întreprins și realizat partidul nostru până acum el a reprezentat interesele și voința poporului, a militat cu fermitate pentru realizarea intereselor și aspirațiilor vitale ale poporului validându-și în mod strălucit, istoric, social și politic, legitimitatea de unică forță politică conducătoare, centru vital al întregii națiuni. Toate aceste mărețe transformări de esență revoluționară s-au concretizat în constituirea și perfecționarea noastră de către clasa muncitorească, în strânsă, indestimabilă unitate cu țărâșimea și intelectualitatea, sub conducere

gură atât participarea directă și pe cea reprezentativă a oamenilor muncii la activitatea de conducere și control în toate domeniile vieții sociale și la toate nivelurile. Prin structura și funcționalitatea sa, sistemul democrației muncitorești, revoluționare exprimă și înfățișează o democrație autentică — economică, politică și socială — de tip superior, imbinând organic interesele generale ale societății cu cele particulare, specifică diferitelor categorii sociale, o democrație deschisă continuu cerințelor de perfecționare și inovare pe care le implică desigur și

Cel peste 1300 de tucetiști ai întreprinderii timisorene „ELECTROMOTOR” reprezintă o forță reală care se implică în materializarea fiecărui program de acțiune. Căci nu există vreun loc de muncă în această unitate de bază a industriei electrotehnice care să nu beneficieze de aportul substanțial al tinerilor, implicați, pe măsura potențialului și vredniciei lor, în onorarea exemplară a tuturor sarcinilor de plan. Acest fapt presupune o atitudine responsabilă din partea acestora, o angajare plină și înțelegere a unui adevăr concret: normele zilnice nu tin cont de numărul anilor, ci doar de prezența fizică a omului. Or, din acest punct de vedere, tinerețea, prospectivitatea și elanul specific vârstei au un larg câmp de afirmare, tinerilor oferindu-li-se șansa de a munci într-o întreprindere modernă, în prima linie a economiei naționale, în care au misiunea, dor și cinstea, de a reprezenta industria românească și peste hotare! Desigur, o primă ce-

Unanimă manifestare a sentimentelor de aleasă cinstită, dragoste și profundă recunoștință ale întregului nostru popor, ale tinerei generații față de eroica activitate revoluționară a tovarășului Nicolae Ceaușescu dedicată continuei înălțări a României socialiste pe cele mai înalte culmi de civilizație și progres

## Mărturii ale înaltei stime și prețurii a personalității președintelui României

Telegrame de felicitare adresate tovarășului Nicolae Ceaușescu

ÎN PAGINILE A 3-A ȘI A 5-A

În spiritul orientărilor și indicațiilor trasate de tovarășul Nicolae Ceaușescu

## TINERII — RACORDAȚI ÎN PERMANENȚĂ LA CERINȚELE NOULUI

### Modernizarea — la temelia înaltei performanțe

adevărată etică profesională, cit și cerințele derivate din documentele de partid îndeamnă la o permanentă „autodepășire”, la o stare de spirit conectată la un puls alert al producției, acela indisolubil legat de promovarea noului, de continuă perfecționare, de privirea cu teozitate aruncată spre viitor,

de permanenta bălăile pentru competitivitate, pentru cistigarea și consolidarea unui bine-meritat prestigiu, în țară și în străinătate. Din această perspectivă am analizat și activitatea tinerilor specialiști ai întreprinderii, relevând largile lor disponibilități creatoare, precocitățile maiore pentru promovarea tehnicii de vîr, precum și spiritul responsabil cu care sînt abordate aici toate problemele progresului tehnic.

INGHERUL MARIUS KERESI, președintele comisiei profesionale științifice din cadrul comitetului U.T.C., îmi dovedește rodnicia activitate depusă în acest domeniu prin cîteva... hirtii.

GEORGE CRISAN

(Continuare în pag. a V-a)

PAGINA A 2-A

## MOBILIZATOARE CHEMĂRI LA ÎNTRECERE

## Adunările generale de dare de seamă și alegeri ale organizațiilor U.T.C. conduse de birouri

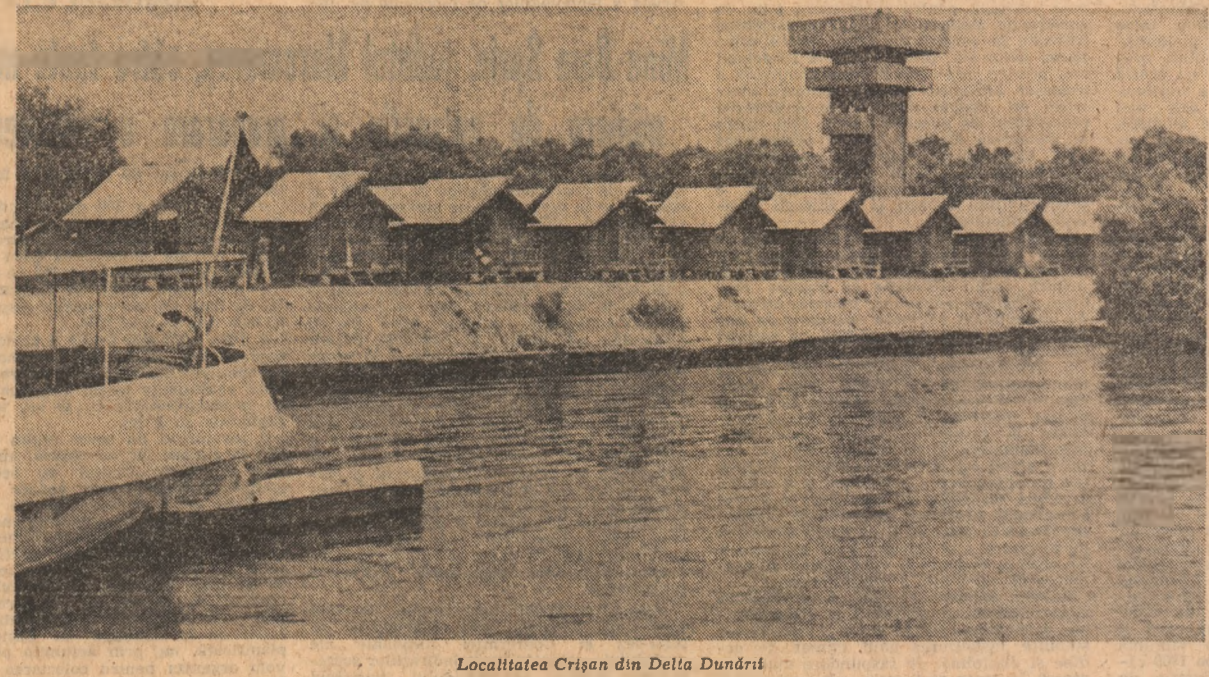
## ANGAJARE COLECTIVĂ PENTRU UN NOU SALT CALITATIV

Vizitînd, zilele trecute, marea întreprindere bucareșteană I.R.E.M.O.A.S., am aflat de la secretarul adjunct al comitetului U.T.C., Gheorghe Coșca, că — deja — 11 din cele 33 de organizații subordonate comitetului (sau, în mod direct, celor 3 comitete intermediare) și-au ținut adunările generale de dare de seamă și alegeri, în spiritul recomandărilor primite din partea C.C. al U.T.C., al indicatorilor concrete venite din partea comitetului de sector.

existența unor dări de seamă judicioase întocmite, cuprinzătoare și la obiect, învederînd spirit critic și autocritic din partea birourilor care și prezintă, astfel, activitatea.

teia oamenilor muncii la nivelul de atelier (tot ei conțînd colectivului o medie de vîrstă care nu trece de... 25 de ani) sînt conștienți de răspunderile care le revin și acest lucru rezultă pe deplin din însăși adunarea lor generală. În primul rînd, din darea de seamă întocmită de fostul birou asupra activității sale, de la alegerile precedente pînă în prezent. Principala direcție de activitate a biroului — se arată în darea de seamă — a constituit-o mobilizarea tinerilor la îndeplin-

DRAGOMIR MAGDIN  
(Continuare în pag. a IV-a)



Localitatea Crișan din Delta Dunării

## REPORTAJUL NOSTRU

Pentru cei mai mulți dintre noi, Delta Dunării își păstrează încă imaginea idilică a unui paradis terestru — lungi întinderi de apă, aparent nemiscată, din pîntecul căreia se naște, însă, pîmîntul: o linște de început de lume, subliniată parcă înadîns de sunete stranie, descriabile numai de urechea oamenilor Deltei — care par a avea, după nenumărate generații de conviețuire cu apa, un inscripție genetică suplimentară — și de către cercetătorii cormoranii își cheamă perechea, egreca cîntă constrîndu-și cubul, pelicanul „pescuște”, chiar lebăda, pasărea tăcută, care descoperă cîntecul, spune legenda, doar în clipa morții, strigă semnalul care marchează începerea migrației. Sub plaurul sădoventian se nasc insule de pîmînt. Omul le cucerește cu o forță înțeleaptă, nu însă și cu ușurință. Viața în Delta Dunării este încă aspră, ca în orice colț de lume în care pîmîntul nu este încă pîmînt, iar omul și natura încă își mai dispută lezile. Cu toate acestea, pîmîntul Deltei nu este un pîmînt „înăr”. Delta fluvială este de la „bîrînă”, declară specialiștii, și cel care și-au propus să imblînzescă întru binele omului aceste împunătoare solduri de pîmînt împănate cu

spă, s-au văzut mai întil puși față în față cu necesitatea tinerilor Deltei. Un paradox? Delta este însă o lume a paradoxurilor.

reamenajare a condițiilor din complexele naturale au la bază concepția românească. Prezența canalului Litcov, construit în acea perioadă, avînd ca scop aprovizionarea cu apă dulce a lacurilor Puiu, Lumina și Rosu, realizat, cu mijloacele epocii, pînă în zona Crișan, a demonstrat cu prisosință. Lacul Razelm (lac cu apă salmăstră, dar cu mari posibilități trofice) a fost studiat, în ultimii zece ani mai ales, în vederea ameliorării, prin aprovizionarea cu apă dulce și împiedicarea pătrunderii apelor marine, a

apelăm la o simplă înșurle: a fost elaborat un program de ameliorare a raselor de pești de crescătorie, program care cuprinde mai multe veședii: realizarea unui „colectiv de pești”, producerea și testarea hibrizilor în ferma de multiplicare de la Maluș și distribuția liniilor parentale la crescătorile din Delta; amenajarea a circa 50 de mii de hectare de luciu de apă în zone piscicole, majoritatea dotate și cu laboratoare de cercetare, au fost organizate 3 zone caracteristice pentru zootehnie, trei

este un ținut al paradoxurilor. Iată încă unul dintre ele: aici se înșurlează regimul de precipitații cel mai scăzut de pe pîmîntul nostru, cu aproximativ 100 ml pe metru pătrat mai puțin. Astfel, irigațiile terenurilor agricole din Delta se arată a fi o necesitate stringentă. Într-o lume a apei, apa are adesea valoarea greutății sale în aur.



Întreprinderea de Piese de Schimb și Reparații Utilaje, Echipamente Electrotehnice Miniere din Petroșani

## ȘI DELTA ARE PATRU ANOTIMPURI

De altminteri, partea românească a Deltei Dunării reprezintă primul fluviu din lume a cărui exploatare a fost concepută științific, autorul studiilor fiind doctorul Antipa. Soluțiile propuse atunci, de o mare valoare economică și ecologică, nu au fost alterate decît parțial, prin modificarea regimului aluvionar al Dunării, rezultat al industrializării puternice a tuturor țărilor dunărene. Sistemele de exploatare a stufului în vederea salvării de la tăiere a unor mari zone forestiere, precum și lucrările de

sourilor de pește, vizîndu-se acclimatizarea unor soiuri cu o mai mare valoare economică decît cele care îl populau în mod natural.

Dezvoltarea și amenajarea și exploatarea complexă a Deltei Dunării. Se poate spune că din acest moment timpul în Delta a început să curgă altfel. Și pentru a vedea ce valoare au avut ultimii ani pentru locuitorii Deltei ar fi suficient să

zone tipice pentru silvicultură, precum și mari cîmpuri experimentale pentru agricultură; au fost rezolvate studiile de pedologie, privind calitatea apei, dinamica ischiofaunei și ornitofaunei, a început modernizarea unor vechi localități pescărești — Chilia Veche, Sf. Gheorghe, Mahmudia. Lista noastră ar putea continua.

Demne de atenție — nu doar a reporterului, ci chiar a turistului acclimatizat cu „Delta de vacanță” sînt marile incinte agricole amenajate aici. Afirmăm mai sus că Delta Dunării

ALINA UNGUREANU  
(Continuare în pag. a IV-a)

## Plaiuri străbane

Prețuind sint attea minunății de văzut, de admirat. De ce însă, de peste tot, oriunde te-ai afla în lume, te dorești acasă? Acasă, în curbură atît de specific românească a Carpaților. Și în munții Apuzeni a aici, pe Mureș și pe Olia și pe Dunăre, și în Marea Neagră, bătrîniul Pont Euzin, cîntat de Ovidiu, cel dintîi poet al nostru.

În copilărie, în adolescență, am călătorit întîi în imaginație, apoi pe urmele călătorilor „Români în România”, a blîndului Vlahuță. Vedeam, ațeva, ca poetul — Valea Motruului și Valea Jiului, Pârîngul și Cheile Bistriței, Valea Oitului, Argeșul — căruia mi-a „Ostrovul Lupilor”, pe care aveam să-l cunosc abia după aceea, și să-l aflu mirific, precum în carte! Și atît împărății ale apelor, și țări de dincolo de negură tot în minunate pagini de carte mi s-au desvăluit mai întîi. Și le-am găsit nu mai puțin frumoase, uluitoare de frumoase — și la fața locului, călcîndu-le cu pasul, ori alunecînd cu lotca prin păpîrșuri...

Pe un picior de plai / Pe-o gură de rai m-a purtat în cărțile sale și Torga-ștănosul-nțeleptul, care mi-a arătat, în „România, cum era pînă la 1918” — și Oltenia

HRISTU CÂNDROVEANU  
(Continuare în pag. a IV-a)









