

Scinteia tineretului

ORGAN AL COMITETULUI CENTRAL AL UNIUNII TINERETULUI COMUNIST

ANUL XLV
SERIA II
Nr. 12 416
4 PAGINI
50 BANI
VINERI
5 MAI
1989

În spiritul orientărilor și sarcinilor trasate de tovarășul Nicolae Ceaușescu

AMPLĂ MOBILIZARE DE FORȚE PENTRU REALIZAREA EXEMPLARĂ A TUTUROR INDICATORILOR DE PLAN

CRONICĂ DE ÎNTRECERE

PRODUCȚIE MARFĂ SUPLIMENTARĂ

Ca urmare a creșterii productivității muncii și gospodăririi judicioase a materialelor primite și materialelor colective de oameni ai muncii din 80 de unități economice ale județului Buzău au încheiat primele patru luni ale acestui an cu un spor față de prevederi de peste 300 milioane lei la pro-

ductia marfă industrială. O contribuție deosebită la obținerea acestui succes au avut-o lucrătorii Schelei de producție petrolieră Derca, întreprinderii de garnituri de frână și cînsare din Rimnicu Sărat, întreprinderii de geamuri, Filaturii de lînă pieptănată, întreprinderii forestiere de exploatare și transport Nehoiu.

IN PLUS, 6 000 TONE CĂRBUNE

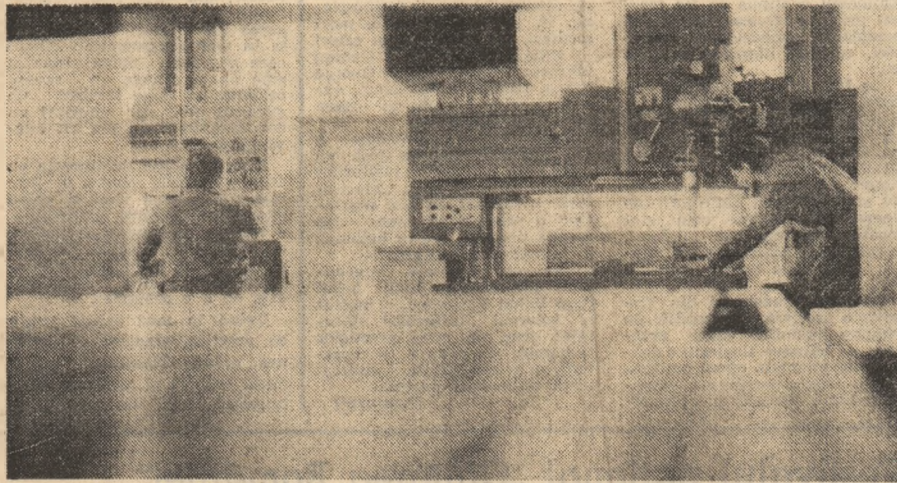
Lucrătorii întreprinderii miniere Lugoj, aparținind Combinatului Banat-Anina, care și-au îndeplinit în decursul lunii pe ornele patru luni, au expediat centralelor electrice, peste prevederi, mai mult de 6 000 tone cărbune. Acest succes a fost obținut în condițiile

incădrării în costurile totale de producție, recuperării și introducerii în circuitul economic a 300 bucăți armături metalice, a peste 7 000 bandede din beton, 300 metri liniari sină de cale ferată, 1 000 metri liniari cabluri electrice, economisirii a 170 MWh energie electrică.

ȚĂRII, TOT MAI MULT ȚIȚEI

Sondorii de la Schele de foraj, Elihești, județul Prahova, au intrat în luna mai cu un spor de producție de 1 000 metri liniari foraj. În perioada care a trecut din acest an ei au prelat pro-

ductiei, la termenele planificate, toate sondele prevăzute. În prezent sînt în lucru 17 sonde, din care 3 vor fi finalizate în prima parte a acestei luni. (Agerpres)



Întreprinderea „Sămănătoarea” — București

ÎNNOIEREA FABRICAȚIEI expresie a eforturilor de perfecționare a procesului productiv

Dintr-un punct de vedere, A-felului de proiectare produse prototipuri al unei întreprinderi constituie un fel de „memorie vie” a unității. „contabilizînd” toate datele despre posibilitățile de fabricație, despre baza materială asigurată, despre capacitatea profesională a colectivului. În plus, există și toate informațiile despre produsele similare din țară și din lume, despre evoluția cererii într-un anumit domeniu. Altfel spus, aici funcționează un fel de „centru de comandă” (dirijat, evident, de factorii de răspundere ai unității), care poate pune în mișcare un întreg ansamblu de forțe mecanice și umane. Cu atât mai mult, asadar, crește rolul acestui compartiment cînd este vorba de relații contractuale intense cu partenerii de peste hotare, ale căror exigente sporite presupun un plus de atenție din partea tuturor celor implicați în acest

proces de amplorare. Tocmai de aceea, pasul înainte prin care creștea devansează constant producția, trebuie să fie realizat cu maximă responsabilitate și competență, în deplină cunoștință de cauză a resurselor

Competența profesională — la examenul de fiecare zi al producției

care pot fi disponibilizate în această direcție. Fără doar și citeva din gândurile cu care am propozit recent în atelierul specialiștilor „ÎNTEPRINDERII DE CONFECȚII DIN ARAD, o unitate lansată viguros în circuitul economic internațional, acoperindu-și, în medie, 70—80 la sută din capa-

ciitatea de producție cu comenzi ferme din partea unor firme străine, cu legături contractuale pe ambele relații. Interlocuțoarea noastră, tinăra ingineră Daniela Gligor, sefa compartimentului de creație, preciza faptul că în sfera de interes a acestui destoinic colectiv intră atât confecțiile grele cât și cele ușoare, realizîndu-se numeroase modele pentru toate sezonurile și toate virsele, în conformitate cu cerințele și tendințele modei actuale și chiar anticipînd-o, prin colecțiile trimise pentru prospectarea pieței). „Fără îndoială este o muncă grea, dar extrem de frumoasă! Ea te obligă să ai dincolo de cunoștințele de specialitate tehnice, de bun gust și fantezie (atribute specifice oricărui creator) și de intuiție o stîlnică a anticipării evoluției liniei model. Noi lucrăm numai cu țesături

(Continuare în pag. a III-a)

EXIGENȚELE NOII REVOLUȚII AGRARE

Prin forța și priceperea oamenilor, pămîntul poate și trebuie să rodească mai mult

Primăvara nu poate anunda decât un an fertil, pe măsura forței brătului și priceperii celor ce trudesc pe ogor. Din toamnă, primăvara a fost un anotimp în care țărani au multe lucruri de făcut. În spunea Vasile Corcodel, președintele C.A.P. Ulmeni, județul Buzău. Așa s-a întâmplat și în 1989, an care marchează, după cum sublinia tovarășul Nicolae Ceaușescu, totala independență economică și politică a României prin achitarea în întregime a datoriei externe. Sîntem mîndri că facem parte dintr-o generație care, printr-o voință exemplară și printr-un efort constant, a contribuit la îndeplinirea mărețelor obiective ale Epocii Nicolae Ceaușescu. Ye viitor sarcinile vor fi cu atât mai mari, cu cît complexitatea muncii noastre, a sarcinilor ce

stau în fața lucrătorilor ogoarelor a crescut de la un an la altul, o serie de culturi imbușărite cu noi soiuri și noi tehnologii. În virtutea acestui nivel legislativ, cooperativei Ulmeni i se vor reduce credite în valoare de peste 15 milioane lei. O cifră impresionantă, un fapt cărui trebuie să-i rîsundem, la rîndul nostru, printr-o muncă temeinică, prin participarea la lucrări a fiecărui om, pentru atingerea producțiilor planificate. Ceea ce, de altfel, se și întîmplă în aceste zile pe ogor. Lucru lesne de sesizat la fața locului. Într-un fel, Vasile Corcodel, om născut și crescut în sat, n-a făcut altceva prin ultima replică decît să ne invite în țara. Un prim pas în zonele unde au semănat orumbul, adică la fermele vegetale Clon-

diru, coordonate de inginerii Ana Ionescu și Laurentiu Severin. La Vintilei (100 ha), Colonel (105 ha), Brădenca (70 ha) cultura a răsărit deja, rîndurile distingîndu-se de la deoartare. Se va intra la prima orășilă mecanică. Pînă atunci, mecanizatorii, coordonați de maestrul Vasile Găina, acționează pe cele 200 ha cultivate cu floarea soarelui, pe 30 ha cu sfeclă de zahăr, precum și pe aproape 800 ha cu porumb, măt, lucernă la efectuarea primei lucrări mecanice și a tratamentului contra dăunătorilor. În jur de 200 de cooperative acoperă zilnic la răsărit manual 25—30 ha. Concomitent, se recoltează secară masă-verde. De pe 3 ha se obținuseră 35 tone. Am trecut și prin lanurile de grâu și

(Continuare în pag. a III-a)

TOVARĂȘUL NICOLAE CEAUȘESCU

a primit pe I. D. Masliukov, prim-vicepreședinte al Consiliului de Miniștri, președintele Comitetului de Stat al Planificării al U.R.S.S.

Tovarășul Nicolae Ceaușescu, secretar general al Partidului Comunist Român, președintele Republicii Socialiste România, a primit, joi, pe tovarășul I. D. Masliukov, prim-vicepreședinte al Consiliului de Miniștri, președintele Comitetului de Stat al Planificării al U.R.S.S., care efectuează o vizită în țara noastră.

N. I. Rijkov, președintele Consiliului de Miniștri al U.R.S.S., tovarășul Nicolae Ceaușescu a multumit și a transmis, la rîndul său, tovarășilor Mihail Gorbaciov și N. I. Rijkov un călduros salut, împreună cu cele mai bune urări.

In cursul convorbirii au fost abordate probleme legate de dezvoltarea schimburilor comerciale și a colaborării economice pe anii 1989—1990, de extinderea și mai puternică a concilierii ne plan economic dintre cele două țări în cincinalul 1981—1985, în spiritul înțelegerilor convenite la cel mai înalt nivel.

IDEI-FORȚĂ ALE DEVENIRII NOASTRE COMUNISTE

Creșterea rolului conducător al partidului — necesitate logică, obiectivă în procesul de edificare a societății socialiste

„Trebuie să facem astfel încît partidul nostru — care reprezintă forța conducătoare, tot ce are mai bun poporul român — să-și îndeplinească permanent, în cele mai bune condiții, misiunea istorică în fața întregii națiuni!”

NICOLAE CEAUȘESCU

În ansamblul monumentalei opere filosofice și social-politice a tovarășului Nicolae Ceaușescu, abordarea complexă și cuprinzătoare a rolului și locului partidului în actuala etapă de dezvoltare economică-socială a patriei, în soluționarea marilor probleme pe care le ridică procesul revoluționar de făurire a societății socialiste multilaterale dezvoltate și înaintare a României spre comunism ocupă un loc central. Este, de altfel, bine știut faptul că în mod sistematic tovarășul Nicolae Ceaușescu a abordat această problemă în relief în adevărata mări revoluționare, remarcabile realizări în construcția și dezvoltarea socialistă a patriei noastre s-au obținut sub conducerea glorioasă a nostru partid comunist, care și-a îndeplinit și își îndeplinește cu cinste misiunea istorică de forță politică conducătoare a întregii națiuni, pe calea nouă

a socialismului și comunismului”. Într-adevăr, în perioada istorică inauurată de Congresul al IX-lea al partidului, din inițiativa și cu decizia contribuție a tovarășului Nicolae Ceaușescu a fost declanșat un amplu proces de radicale și multilaterale înnoiri, de transformări revoluționare fără precedent, care au deschis energiile creațoare ale întregului popor, au redat partidului în întreaga sa demnitate și forță, spiritul revoluționar și au făcut din Partidul Comunist Român cu adevărat forța politică conducătoare a întregii noastre națiuni, centrul vital al întregii societăți.

Se puna astfel capăt unor teze și idei care limitau partidul nostru doar la un partid de avangardă, fără a ține seama de condițiile sociale, istorice noi ale epocii. Dobîndite în acest sens o deosebită însemnătate această subliniere făcută de tovarășul Nicolae Ceaușescu: „De la crearea sa și pînă în prezent, îndeosebi în anii construcției socialiste, partidul a suferit multe transformări în formele de organizare și de muncă. În felul în care își îndeplinește rolul de forță politică conducătoare a societății socialiste”. În același timp, era pusă în evidență realitatea istorică de netăgăduit, potrivit căreia afirmarea partidului ca forță politică conducătoare a societății este rezultatul unui proces logic al dezvoltării noastre istorice, al întregii activități a partidului în conducerea luptei clasei muncitoare, a oamenilor muncii din România, pentru eliberarea socială și națională, pentru răsturnarea regimului burghez-mosieresc și cucerirea puterii politice, pentru edificarea societății socialiste în patria noastră.

(Continuare în pag. a III-a)



Începînd din luna aceasta, noi categorii de oameni ai muncii beneficiază de majorarea retribuțiilor

CALCULE SEMNIFICATIVE ÎN PAGINA A II-A



UN ORAȘ CU FLORI

În cîmpie, ochiul nu obsește dacă el caută în fiecare nuanță a culorii grîului sau orzului un gest uman, dacă nu conținește a surprinde în florile din grădinițe sau din ferestrele caselor din așezări, semne ale ospitalității și sincerității oamenilor din ea zonă. Mai ales în dunga amurgului — cînd împeștime aerului — un contur ferm obiectelor îl împinge orizontul pînă la o dureroasă privire — se poate observa cum își statornicească oamenii viața, cum și-o petrec în ancesirale parca relații de bună înțelegere și

TARA ÎN FORMĂ DE INIMĂ

omenie. Străbătînd un șel-fel de drum în nordul țării, avînd ca țintă Tășnadul, ni s-a strecurat în suflete starea de liniște — o liniște a certitudinilor — intrînd în rezonanță cu imaginea primăverii coborîte în cîmpie în satele și comunele sămărene, în inima oamenilor. Cu atât mai frapantă a fost întinarea în oras petrecută, ca și celelalte alte părți intrării, urecînd. Se presimțeau dealurile, sinuozitatea dealvare ca o molcomă mare unduoasă, privirea căută în depărtare și afla loc de popas, iar mîntea — loc de rezulectere. Nu am avut vreme a mărunți orașul, s-l trecem în amănuntul existențelor sale, impresia fugărilor fiind cea dominantă: poate tocmai de aceea s-a și conturat atât de bine, pentru că, nu de puține ori, farasă de servențe își scapă armonia, specificul. Răsărit aproape brusc din cîmpie, Tășnad, un oraș nu mai mare decît o uliță a Săltului Mare, după cum zicea primarul Cornel Bereni, dă impresia unei cetăți anurate de dealuri pe care s-au înțit case și blocuri cu țîntă strănicie. Este la

(Continuare în pag. a III-a)



ROMÂNIA — COORDONATE ALE MILENIULUI III

Dialogul cu un muzeograf poate fi oricînd folositor, instructiv și plin de surprize. Poți afla de exemplu de la directorul Muzeului din municipiul Tecuci, Nicu Mircea, că acest spațiu geografic reprezintă o arie încărcată de istorie care urcă spre originile timpului, mult înainte de apariția primei documentare a așezării, din 1435, spre epoca înfloririi civilizației dacice și a epocii bronzului. Mai bine de 15 000 de marturii arheologice atestă continuitatea existenței dacilor pe meleagurile din zona actualului municipiu: prin truda muzeografilor și a arheologilor de la Institutul de Istorie „A. D. Xenopol” din Iași, au fost reconstituite vestigiile unice în țară de pîidă, recipientul de sticlă cu inscripția grecească de 860 de mililetri, sau vasele de lut asemănătoare cu acelea din Tezaurul de la Pietroasa, singura dacică lucrată în roata, singura formă de vas specifică numai dacilor. Trecutul își trimite astfel către noi, cei de azi, mesajele tulburătoare și pl-

duitoare. De pîidă, un semn al cîutezării în gîndire l-ar putea reprezenta și acest proiect îndrăzneț, datînd din 1889, al unei hidrocentrale pe riul Bîrlad, care taie orașul în două, înainte de a se vărsa în Siret. Hidrocentrula a rămas doar în

reșe, dacă ne amintim că într-un fel sau altul, de aceste locuri și-au legat destinele și Ștefan Petică și Calistrat Hogaș și Costache Conachi și victorul Gheorghe Petrușcu și atîtea alte personalități marcante ale științei. Așa se explică preocupă-

binarea noului, a modernului, cu mai vechile stiluri arhitectonice. Tocmai din această diversitate arhitectonică provine farmecul aparte al așezării. Stilurile arhitecturale cele mai vechi, datînd de la sfîrșitul secolului al XVIII-lea — Strada Ștefan cel Mare păstrată intactă și azi, adăpostind zona comercială a orașului, se îmbină cu o a doua etapă stilistică, aparținînd secolului trecut, vizibilă în partea de vest a localității, remarcabilă prin sobrietatea neoclasică. Amplasarea noilor construcții printre cele cu aerul lor vechi, fermecător, poate ușor nostalgic, conduce la o armonie a ambientului urban, cu totul inedită.

Istorie străveche și contemporană

stadiul unui vis, dar proiectul este plin de semnificații. S-ar putea spune că orașul este obșnuit cu istoria, este familiarizat de mult cu eferesența vieții culturale, în cît respectul față de tradiție reprezintă aici o componentă esențială a educației celor 10 000 de tineri studioși ai urbei. Nimic mai fi-

rele actuale de a se organiza o expoziție permanentă a personalităților tecucene, ce va fi găzduită în fosta casă a Nata-liei Negru, situată pe strada, numită acum, George Cosbuc, Pîtorescul orașului, căci, indiscutabil, Tecuci este un oraș cu o personalitate distinctă, care a rezulta în primul rînd din im-

binarea noului, a modernului, cu mai vechile stiluri arhitectonice, istoria străveche și cea contemporană se află într-o continuitate normală. Orașul, în ciuda vîrstei sale venerabile, se află într-un continuu proces de întinerire, dovadă această explozie

(Continuare în pag. a II-a)

AGENDA

Prin Decret Prezidențial, tovarășul Dumitru Ionas a fost numit în calitate de ambasador extraordinar și plenipotențiar al Republicii Socialiste România în Republica Populară Democrată Etiopia în locul tovarășului Barbu Popescu, care a fost rechemat.



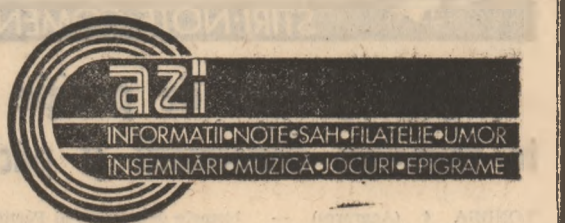
Bistrița Năsăud

Creșterea rolului conducător al partidului — necesitate legică, obiectivă în procesul de edificare a societății socialiste

(Urmare din pag. 1)

pentru salvarea unității și suveranității țării, pentru o viață mai bună, mai liberă și mai demnă, a fost inițiatorul și conducătorul revoluției de eliberare socială și națională, antifascistă și antimperialistă de la 23 August 1944. Anii revoluției și construcției socialiste nu au făcut decât să confirme rolul istoric al partidului, dragostea și încrederea fără margini pe care l-a arătat întregul nostru popor.

și semnificativ în magistrala Expunerii a tovarășului Nicolae Ceaușescu din 23 noiembrie 1988, în cuvintele secretarului general al partidului la Plenara C.C. al P.C.R. din 12-14 aprilie a.c., la Plenara Consiliului Național al Frontului Democratiei și Unității Socialiste, la Sesinea Marii Adunări Naționale și la marea adunare populară din Capitală.



Pe câțiva quadrați

● BRAȘOV Tinerii de la Intreprinderea „6 Martie” Zărnești vor participa la acțiunile de muncă în aprilinul producției, în vederea realizării peste plan a 400 piese de schimb pentru biciclete și motoare.

AGENDĂ B.T.T.

Timb de patru zile, Sla-tiunea tineretului Costinești a fost, din nou, o excelentă gazdă pentru cei ce s-au vrut primiți în acest an, la întâlnirea cu marea și nisipul fierbinte.

Foto-album



Florile copilăriei. Foto: VALERIU TANASOF

Întrebări pentru

Actorul FLORIN PIERSIC

— În anul 1957 ai absolvit Institutul de teatru. În 1958 apareai în „Vicleniile lui Scapin” de Molière, spectacol care inaugura Teatrul Tineretului din Piața Neamț de atunci seclie a Teatrului din Bacău.

Jocuri logice

O SINGURĂ SOLUȚIE

A 3x3 grid logic puzzle with letters M, V, G, A, S, R.

de aceeași părere. Numărul configurațiilor posibile (poziția plus orientarea pieselor) pentru fiecare joc este imens, de peste două miliarde.

Rubrică realizată de GAVRILĂ INOAN

ALĂTURI, ÎNTR-O CLIPĂ UNICĂ

Zăcuseră amândoi aproape jumătate de an în același salon al spitalului. Își depănaseră zeci de amintiri din viața lor zbucnătată. Cunoștea toți unii despre ceilalți, cum înfățișau copiii, cum își petreceau familiile timpul liber, ce îi pasionează mai mult, cum îi mobilizează apartamentele, ba chiar și cu ce-i semănau fiecarecui în privința de zăcuseră. Cu ochii mișcați, fiecare dintre ei putea descrie gospodăria, membrii familiei celuiălalt fără să omită cel mai mic detaliu.

„Lumea izbucni în a-plauze. Unii nu reușiră să-și btrbucoască enția și își stergau pe furis lacrimile. „N-am putut, draga tată, să nu fiu alături de tine în asemenea clipă unică în viață.” Plângând, tânăra văd, atât că nu-și făcuse fel de tuburată. Se întoarse apoi spre bunul prieten al lui Dorian: „Vă mulțumesc, nene Laacu, pentru că l-ați adus aici pe tata. Mi-ați făcut cea mai mare bucurie.” El puși totul la cale și, pentru că spunea că arădind spre înfrim, „Eu am fost doar un simplu executant.” Fata lui Laacu radia de bucurie. Era fericit de fericirea amicalului său.

SPORT

● După 5 runde, în turneul internațional masculin de sah de la Eforie Nord conduce Marek Vokac (Cehoslovacia) cu B. Takacs (România), cu cîte 3 puncte urmări de M. Sher (U.R.S.S.) și C. Navrotescu (România) — cu cite 2,5 puncte.

UN ORAȘ CU FLORI

„Mai vedem noi plină atunci”, răspunsu suavi amicalului său, „Oricum, transportul va fi asigurat cu brekul meu. E frumos pentru ocazii din acestea”. Se apropia ziua nunții. „Imi pare rău, tată, că nu-și făcuse alături de noi, tu care ai făcut atîtea sacrificii pentru mine”, își exprimă Raluca regretul. „Nu-i nimic, voi fi sigur cînd ne vom sărbători urmasii!” Nu voia să-și amărăască fiica. Deși stia că de puțin fondată e promisiunea lui. Cînd porniră spre localul unde se ținea petrecerea, în draciunilor lui, Dorian îi petrecu pînă la porțile orașului. Petrecere frumoasă, copii. Nu uită să-și aducă și mie o fetă din tor-

ÎNNOIEREA FABRICAȚIEI expresie a eforturilor de perfecționare a procesului productiv

Indigene indiferent dacă e vorba de colectii de prospectare, de contractare sau pentru tirguri și expoziții internaționale, astfel încît le cunoaștem foarte bine posibilitățile și particularitățile, aprecia Danica Cligor, sintetizînd totodată și elementele definitorii ale muncii depuse aici de la începutul anului. De pildă, planul de 250 de modele, prevăzut pentru prima parte a lui 1989, a fost depășit cu peste 100, din care mai bine de jumătate reprezentînd modele pentru export. Ele cuprind o gamă sorialmentă vastă, relevînd, într-un fel, spectrul larg de preocupări productive ale oamenilor muncii din întreprindere. Dintre acestea, o atenție deosebită se acordă prezentei la tirgurile internaționale, desfășurate în țări și orase de tradiție, dar, în egală măsură, și participării la cel de la București. Caracteristică acestei perioade este acum și declanșarea acțiunilor de contractare de produse pentru fondul pieței.

Meclul retur se va disputa la 17 mai, la Stuttgart.

CONSTANTIN STAN

D. I. DINCA

