

# Steagul ROSU

ORGAN AL COMITETULUI MUNICIPAL PETROȘANI AL P.C.R.  
ȘI AL CONSILIULUI POPULAR MUNICIPAL

ANUL XLIII, NR. 10 784

MIERCURI, 20 MAI 1987

4 PAGINI — 50 BANI

În întâmpinarea Conferinței Naționale a partidului

## CĂRBUNE mai mult mai bun mai ieftin!

La Întreprinderea minieră Lonea

### Producția suplimentară se realizează prin creșterea productivității muncii

Cu plusul înregistrat în data de 17 mai, colectivul de muncă de la mina Lonea a depășit 10 000 tone de cărbune producție suplimentară, realizată de la începutul anului. Bilanțul fructuos este rodul unei activități susținute în toate sectoarele, al consecvenței cu care harnicii mineri de aici materializează programele menite să

conducă la o exploatare intensivă a abatajelor în funcțiune.

O sursă importantă în obținerea sporurilor o constituie ridicarea productivității muncii. În această privință, este de subliniat un aspect hotărâtor: faptul că au fost deja concretizate toate măsurile scadente din programul de creștere a acestui indicator de eficiență. Productivitățile superioare prevederilor planificate sînt, așadar, rodul perseverenței cu care se acționează în vederea realizării propriilor hotărâri, al creării cadrului organizatoric și tehnic, propice afirmării harniciei minerilor din brigăzile de producție.

„Productivitățile sporite nu vin de la sine, ne spunea ing. Viorel Boantă, directorul întreprinderii.

Știm acest lucru din experiență. De aceea, încă din anul trecut, ne-am stabilit un program precis și amplu, îmbunătățit în cadrul adunării generale a oamenilor muncii și devenit hotărâre a acestui forum de conducere colectivă a unității. Am acordat o atenție deosebită transpunerii în viață a măsurilor respective, urmărindu-le în permanență. Astfel, principalele lui prevederi au fost deja îndeplinite: concentrarea producției pe orizontul 350 are un efect pozitiv în asigurarea ritmicității în abataje, datorită faptului că se poate prelua în mod corespunzător rodul frontalurilor. De aseme-

C.T. DIACONU

(Continuare în pag. a 2-a)

### Un nou succes la I. M. Valea de Brazi

Antrenat în întrecerea socialistă în întâmpinarea Conferinței Naționale a partidului, colectivul Întreprinderii minere Valea de Brazi a raportat un nou și important succes de muncă. În ziua de 18 mai, acest harnic colectiv a realizat o producție de 741 tone de cărbune, cu 321 de tone mai mult decât prevederile de plan. Este cea mai mare producție obținută într-o zi, iar meritul este cu atât mai mare cu cât succesul a fost realizat într-un singur abataj frontal. Este vorba de abatajul frontal în care muncesc minerii din brigada condusă de Gheorghe Scorpie.

La realizarea acestui succes au contribuit și brigăzile de mineri care lucrează pe galeriile de pregătire în cărbune, care obțin în mod frecvent viteze sporite de înaintare. (V.S.)



În cadrul sectorului III al minei Uricani, brigada Traian Motocu se înscrie, constant, cu randamente superioare. În imagine, maestrul Ștefan Armașu împreună cu schimbul condus de Dumitru Șomoghi. Foto: T. ALEXANDRU

### Pirghia de sprijin o constituie întărirea disciplinei muncii!

O parte din minusul înregistrat de mina Petrița în primele patru luni ale anului provine din sectorul II al întreprinderii, care se înscrie, în „balanța” de cărbune a unității, pe perioada respectivă, cu o restanță ce depășește 16 000 de tone. Cantitatea a crescut și în prima jumătate a lui mai, adăugându-se încă 2 000 de tone — cât reprezintă diferența între prevederi și realizările mai mici decât planul, consemnate pe 15 zile ale lunii în curs.

O cauză generală a situației o constituie, așa cum ne spunea ing. Vasile Drăgan, șeful sectorului, insuficiența liniei de front, care se repercutează, firește, asupra nivelului producției zilnice. Nu este, însă, mai puțin ade-

vărat că nici abatajele în funcțiune nu sînt exploatare la capacitate și deci randamentul scăzut cu care se lucrează în ele reprezintă o sursă deloc neglijabilă a situației sub

parte, capacitatea fiind redeschisă într-o zonă în care a existat foc de mină. „La aceasta, ne spune brigadierul, se adaugă și faptul că aprovizionarea cu materiale nu decurge



Constructorii — o prezență activă în peisajul mereu înnoitor al Văii Jiului. Foto: Gh. OLTEANU

COMUNISTUL vocația de a fi mereu în frunte

### „Să lași lucru trainic în urma ta”

— Tovarășe maistru, i se adresează tînărul, cu o voce tremurătoare, ieri am greșit. Am avut un necaz în familie. N-am putut să anunț, n-am avut pe cine. Am lipsit de la șut. Meșterul m-a trecut „nemotivat” în cartea de pontaj. Nu mă mai primește în echipa lui; a zis că el nu discută cu „cel care fac abatențe”. Vă rog să mă primiți la lucru. Credeți-mă, ieri am avut un necaz...

Și tînărul continuă, cu voce rugătoare încă un minut, două, pe același ton. Cel care îl ascultă, un bărbat matur, cu privire hotărâtă, este maestrul principal la ACM Petroșani. Unul dintre acei ce dau viață jocurilor de linii de planșele arhitecților pentru ca orașul să fie

tot mai frumos. Comunist. Tovarășii au multă încredere în el. A fost ales recent secretar al organizației de partid. Se numește Petre Cosma.

— Apoi, băiete, răspunde maestrul n-ai făcut bine că ai lipsit. Meșterul tău e un șef de echipă bun, exigent. El își face din timp planul pentru ziua de lucru și dacă un om lipsește, golul nu-l pot umple ceilalți. Fiecare om contează pe șantier. Să fii constructor este o meserie de oameni harnici și disciplinați. Din cauza indisciplinii unora, avem necazuri toți. Ești la prima abatere. Nemo-tivata nu se șterge. N-ar fi cinstit. Suportă consecințele. Du-te la lucru. Voi vorbi și eu cu meșterul tău.

Tînărul pleacă spre punctul de lucru. Cuvintele maestrului l-au atins, se pare, în punctul sensibil.

— Nu poți să lași oamenii pe drumuri. Mai ales pe tineri. Dacă-i îndepărtezi, o iau pe căi greșite și-atunci se cheamă că ai eșuat în îndeplinirea principalei sarcini pe care conducătorul formației de lucru, maestrul, șeful de echipă o au ca om politic: formarea oamenilor, a muncitorilor de mine. Cu oamenii se lucrează ferm, dar cu răbdare. Cînd le dai încredere, oamenii se strîng, umăr la umăr, în jurul tău și astfel poți să-i modelezi, să-i formezi.

H. ALEXANDRESCU

(Continuare în pag. a 2-a)

Luna manifestărilor politico-ideologice, cultural-educative și sportive

### „Laudă omului muncii și creației sale” Bogat calendar cultural



senese al pionierilor și va începe la ora 16.

• Mîine, tot la ora 16, la Petrița, în sala mică a clubului sindicatelor, sub genericul „Amfiteatrul artelor” este programat un medalion literar-muzical George Topîrcăanu. Vor participa creatori literari din orașul Petrița, membri ai cenaclului „Ventus”, un grup de scriitori, redactori de la revista „Vatra”, precum și grupul coral „Armonii tinere” al comitetului UTC de la IUMP. Manifestarea este inclusă în Săptămîna culturală „Primăvara petrițeană”.

• Astăzi, la Casa pionierilor și școlimilor patriei din Vulcan, are loc sesiunea de comunicări științifice și referate ale pionierilor. Participanții, membri ai cercurilor tehnico-aplicative și științifice, vor beneficia de un interesant și atractiv schimb de experiență. Manifestarea este organizată de Consiliul ora-

• Continuă în așezămintele de cultură concursul „Cea mai frumoasă seară cultural-educativă pentru tineret”, organizat de Comitetul municipal al UTC. (A.H.)

### Brigăzile rămase sub plan, sprijinite concret, operativ

sarcinile planificate. Care sînt cauzele și, mai ales, soluțiile de redresare a activității brigăzilor rămase sub plan? Ce sprijin solicită și cum este el acordat de către conducerea sectorului?

Minerii din brigada lui Gheorghe Toth, care lucrează în abatajul 237, se confruntă cu dificultăți a-

tocmai cum trebuie. Lemnul ni se lasă mult prea departe de front, așa că sîntem nevoiți să pierdem prea mult timp cu aducerea lui. Ar mai fi, uneori, și probleme cu piesele de schimb la utilaje — nu întotdeauna ne sosesc repede, pentru a fi remediate, imediat, defecțiunile ivite. În rest, cu

toate greutățile create de fosta zonă de foc, noi depunem toate eforturile să ne realizăm sarcinile de plan — dovadă că în brigada noastră nu se prea vorbește de nemotivate”.

Maistrul Constantin Necula, căruia i-am prezentat această situație, în calitate sa de coordonator al activității de aprovizionare a brigăzilor sectorului, după ce ne înfățișează măsurile întreprinse pentru îmbunătățirea transportului materialelor spre frontul de lucru, ne asigură că, în acest cadru general, se va acționa pentru ca echipele care aduc lemnul și piesele brigăzii

C. TOMESCU

(Continuare în pag. a 2-a)

În pagina a 3-a

NOU în mineritul Văii Jiului



**N O U**  
în mineritul  
Văii Jiului

## Coordonate ale eforturilor creatoare

# MECANIZARE ■ MODERNIZARE

# ■ AUTOMATIZARE

### Preocupări în domeniul electrosecurității miniere

În cadrul electrosecurității miniere, domeniul prioritar și preponderent în activitatea CCITSPM, se abordează o gamă largă de direcții urmărind creșterea gradului de securitate a muncii în subteranul minelor din Valea Jiului și din țară, în condițiile progresului tehnic multilateral și neîntrerupt.

Problematica abordată de laboratorul de electrosecuritate vizează atât aspecte de cercetare, cât și, mai ales, rezolvarea unor cerințe practice ale unităților miniere, apărute ca urmare a introducerii pe scară tot mai largă a mecanizării și automatizării lucrărilor din subteran. Colectivul laboratorului este preocupat, așadar, să răspundă nu numai solicitărilor întreprinderilor producătoare de echipamente electrice, în ceea ce privește efectuarea probelor de tip, privind protecția împotriva atmosferei potențial explozive, ci și la abordarea problematicei în ansamblul complex constituit de activitatea în subteran, în condițiile introducerii pe scară tot mai largă a unor instalații și utilaje noi, specifice condițiilor concrete de utilizare.

Urmare acestui fapt, cercetările făcute, încă din faza de studiu, au ca scop stabilirea implicațiilor ce le-ar putea avea asupra securității muncii introducerea în subteran a unei instalații sau a unui utilaj nou, elaborându-se criteriile în ceea ce privește măsurile organizatorice și de pregătire a personalului, cât, mai ales, stabilindu-se necesitățile de echipamente de protecție și securitate a muncii care trebuie să completeze asemenea instalații sau utilaje.

Partea cea mai importantă a activității o constituie implicarea directă a colectivului laboratorului în realizarea de echipamente de protecție și secu-

ritate a muncii sau chiar echipamente tehnologice care ridică probleme din punctul de vedere al rezolvării practice, al cerințelor și reglementărilor constructive. Menționăm în acest sens, protecția rețelelor electrice miniere

de ing. Nicolae Oprea a realizat instalația GLSS2, care reutilizează aparatele SS2 scoase din uz datorită epuizării acumulatorilor. Preocupările colectivului laboratorului, în acest domeniu, vizează și finalizarea metanometru-

mandă electropneumatic cu siguranță intrinsecă ce va fi integrat în sistemul de automatizare a rețelelor de aer comprimat, finalizarea unui lot de 15 aparate INTEST pentru controlul echipamentelor cu siguranță intrinsecă după reparații și înainte de punerea în funcțiune.

Laboratorul are, de asemenea, o preocupare continuă și constantă pentru îmbunătățirea metodologiilor și standurilor de verificare și încercări pentru diverse probe de tip, conținând prin aceasta la creșterea continuă a calității echipamentelor produse pentru minerit, la accelerarea procesului de omologare a noilor materiale și echipamente.

Ioan DUBEK

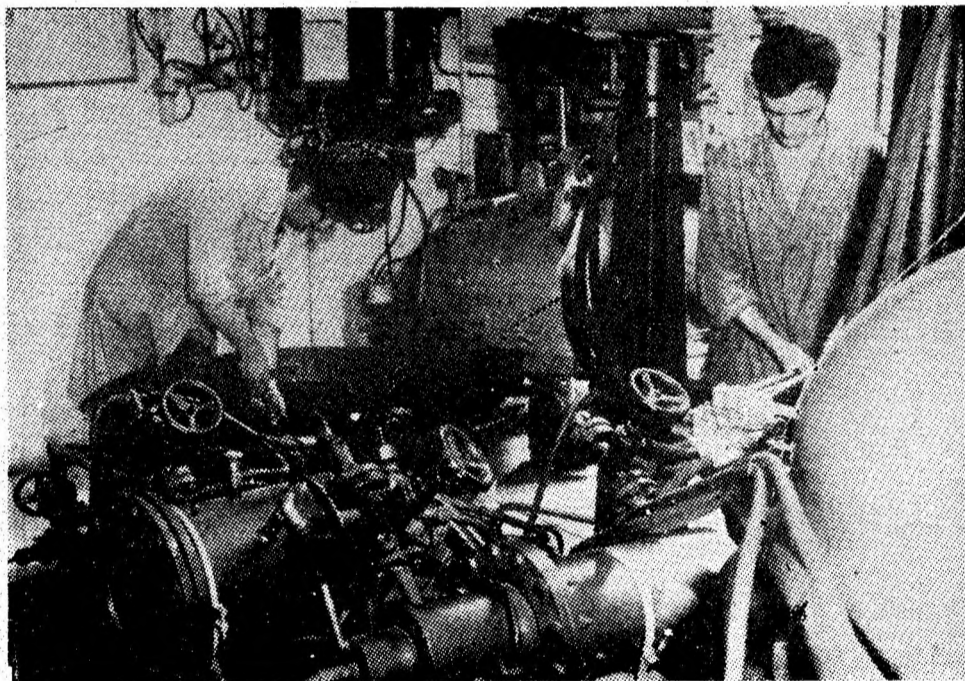
### La C. C. I. T. S. P. M.

împotriva defectelor de izolație, realizarea recentă a unui colectiv condus de ing. Tudor Catană, precum și protecția instalațiilor electrice miniere la supra-sarcină și scurtcircuit, în care, de asemenea, un colectiv condus de ing. Eremia Roman a realizat noi dispozitive ce urmează să fie integrate în echipamentele existente.

Pentru rezolvarea problemelor de comunicare în situațiile de pericol, un colectiv condus de ing. Adrian Roman și ing. Adrian Filipovici, a realizat dispozitive de alarmare acustică interconectabile cu adaptoarele de comandă prin centralele telegrizumetrice. Același colectiv are preocupări și în domeniul realizării unor telefoane de mină cu siguranță intrinsecă cu performanțe îmbunătățite.

În realizarea practică a conceptului de securitate a muncii într-o mină grizutoasă, se au în vedere și echipamentele de control al metanului, în vederea alarmării personalului din zonele afectate, cât și pentru deconectarea instalațiilor electrice din zonele respective. În acest sens, un colectiv condus de fiz. Emil Komodj și ing. Ioan Căpraru, a realizat instalația locală grizumetrică ILGC-6C, având în componență numai piese din țară, iar colectivul condus

lui românesc MP6, cu afișaj numeric, care a trecut cu succes probele subteranului. Mai amintim realizările legate de conceperea unor echipamente pentru verificarea explozivelor, elaborarea unei metodologii și tehnologii de îmbinare a covoarelor de cauciuc pentru transportoarele cu bandă din minele grizutoase, realizarea unui adaptor de co-



În laboratorul de electrosecuritate a CCITSPM se face verificarea funcționării utilajelor în condiții de securitate pentru subteran. Foto: A. MIESZ

### Tehnologii cu randament sporit

#### Abataj mecanizat pe înclinare

În scopul creșterii capacităților de producție, în stratul 5, blocul VII al IM Vulcan urmează să fie experimentată o nouă tehnologie de exploatare. Elaborată de laboratorul de tehnologie miniară al ICITPMH, noua tehnologie înlocuiește exploatarea cu abataje cameră cu o metodă care permite mecanizarea operațiilor din abataj, în pofida înclinării accentuate a stratului de cărbune și determină obținerea unor indicatori superiori de productivitate, în condițiile creșterii gradului de securitate a muncii. Tehnologia nouă se experimentează într-un abataj de 70 ml, a-

vînd o lungime pe direcția de avansare, în prima etapă, de 120 ml, grosimea stratului variind între 5,5—6,4 m, iar înclinarea acestuia fiind de pînă la 45 de grade.

Pentru exploatarea panoului experimental, tehnologia prevede, în funcție de condițiile de zăcămint, lucrările de pregătire — galeriile de bază, de cap și suitorul de atac — executate deja. Panoul experimental este dotat cu un complex de susținere mecanizată SMA 2, combinată de tăiere și transportor TR7a, toate fiind adaptate pentru înclinările de pînă la 45 de grade ale stratului. Experimentarea noii tehnologii are loc în acest trimestru.

#### Monorai pentru subteran

Tot la mina Vulcan, urmează să fie introdus, în vederea experimentării, un nou utilaj — Instalația de transport pe monorai (ITM-1) — fabricată la „UNIO” Satu Mare. Instalația va fi utilizată pentru transportul containerizat sau paletizat al materialelor. Experimentarea se va realiza pe traseul galeriei din culcușul stratului 3, blocul III, la orizontul 420—320, inclusiv un plan înclinat, traseu lung de 655 ml. ITM-1 are o capacitate de 2000 ml lungime, de înclinare de pînă la 35 de grade, iar sarcina maximă pe un cărucior de 1,3 tone forță.

Pagină realizată  
la cererea C.M.V.J.

### Instalație modernizată

La scurt timp după omologarea noului tip de instalație locală grizumetrică cu măsurare confinanță și șase capete de detecție, acestea i s-au adus importante modificări. Față de tipul omologat în anul trecut, cu măsurare ciclică, din 4 în 4 minute, noul tip asigură măsurarea continuă a concentrațiilor de metan.

O noutate mai importantă la noul tip o constituie asigurarea decuplării automate a energiei electrice și alarmarea personalului de la locurile de muncă în situațiile în care sînt depășite concentrațiile de metan. Executarea comenzii este validată dublu, pe două nivele de decuplare a energiei electrice în caz de depășire a concentrațiilor de metan. Cu aceste modificări, instalația locală antigrizumetrică este în curs de fabricație. (V.S.)

În cadrul laboratorului nostru de aeraj, metan, focuri, o preocupare majoră o constituie prevenirea și combaterea focurilor și incendiilor din subteran. Printre lucrările finalizate, cu caracter de larg interes în condițiile minelor din Valea Jiului, se numără și cele cu privire la noi metode și mijloace de prevenire și combatere a focurilor endogene. A fost realizată, astfel, o instalație generatoare de spume ușoare, de mare capacitate, în două variante. O variantă de instalație este capabilă să producă 80 mc spumă pe minut, iar a doua are o capacitate de 60 mc spumă pe minut. Ambele sînt indicate îndeosebi pentru combaterea focurilor deschise, în zone inaccesibile salvatorilor, întrucît sînt capabile să realizeze într-un timp foarte scurt umplerea cu circa 200 mc a unei lungimi de 80 ml de galerie. Insta-

lațiile noi sînt recomandate în puțuri, în camere subterane și pe galeriile înclinate, în condițiile în care eventualele incendii produc mult fum, degajă temperaturi ridicate și nu per-

pentru lucrări miniere unde concentrațiile de metan sînt de peste 0,5 procente. Intenționăm, de asemenea, să extindem gama de aplicabilitate a spumelor ușoare pentru stingerea focuri-

ploatate, unde sînt prezente procese de oxidare. Spuma poate fi formată la suprafață și trimisă în subteran prin conducte de înămoliere pe 2,5 km distanță; poate fi folosită în amestec

Gheorghe Rancea, inginer șef securitate miniară de la IM Aninoasa, unde primele șase bucăți au fost deja utilizate. Tot cu ajutorul unei instalații generatoare, în combaterea focurilor endogene se pot utiliza cu succes spumele mecanice. Avantajul, comparativ cu apa este că spuma mecanică are un efect mai rapid și eficient.

În prezent facem o clasificare a straturilor de cărbune din punctul de vedere al predispozițiilor la autoaprindere, pentru a da specialiștilor posibilitatea de a optimiza exploatarea din punctul de vedere al securității miniere.

Pentru viitor ne propunem, în domeniul focurilor să realizăm un dispozitiv pe bază de infraroșii pentru depistarea zonelor calde și suprafețelor încălzite.

Ing. Cornel GLIGOR,  
Ing. Atilla DREGUȘ,  
CCITSPM Petroșani

### Metode și mijloace eficiente pentru Combaterea focurilor de mină

mit apropierea salvatorilor.

În prezent, în sfera preocupărilor noastre din acest domeniu se înscrie largirea domeniului de aplicabilitate a generatoarelor de spumă, pornind de la faptul că spumantul este conceput și recomandat numai pentru lucrările miniere unde concentrațiile posibile de metan nu depășesc 0,5 procente. De aceea ne-am propus să aducem îmbunătățiri prin care domeniul de aplicabilitate să fie extins

lor din abatajele cameră, care sînt locuri de muncă cu o singură cale de acces.

În activitatea de prevenire a focurilor endogene prin introducerea de spume chimice, noile dispozitive au fost aplicate cu efecte bune la Lupeni, Vulcan, Dilja, și Aninoasa. Generatoarele de spumă pot fi procurate de la IM Brașov. Avantajele acestui procedeu sînt evidente. Spuma poate fi transmisă în spații înguste, ex-

cu cenușă de hidrocentrală, reducînd apreciazabil conținutul de apă din amestecul de cenușă.

Pentru introducerea spumei în zone limitate, în șcarpe, coperiș, culcuș, în spîțuri, în zonele preabatajelor infundate, se poate folosi tot spuma chimică, elaborată în laboratorul nostru, cu ajutorul unui microgenerator de spumă. Microgeneratorul este un produs care a fost elaborat în colaborare cu ing.

ACTUALITATEA IN LUME

Schimb de mesaje la nivel înalt româno-egiptean

CAIRO 19 (Agerpres). — Lin partea tovarășului Nicolae Ceaușescu, secretar general al Partidului Comunist Român, președintele Republicii Socialiste România, au fost transmise președintelui Republicii Arabe Egipt, Mohamed Hosni Mubarak, precum și întregului popor egiptean un salut cordial împreună cu cele mai bune urări.

Mulțumind pentru mesaj, președintele Mohamed Hosni Mubarak a rugat să se transmită conducătorului partidului și statului nostru, tovarășul

Nicolae Ceaușescu, cele mai călduroase salutări și urări de succes poporului român prieten în opera de dezvoltare economică și socială multilaterală a patriei.

Schimbul de mesaje a fost prilejuit de primirea de către președintele Mohamed Hosni Mubarak a tovarășului Nicu Ceaușescu, membru supleant al Comitetului Politic Executiv al CC al PCR, prim-secretar al CC al UTC, care a efectuat o vizită în R.A. Egipt, la invitația Consiliului Suprem pentru Tine-

ret și Sport din această țară.



Tovarășul Nicu Ceaușescu a fost primit, de asemenea, de Atef Sedki, prim-ministru al R.A. Egipt, și Youssef Wali, secretar general al Partidului Național Democrat, viceprim-ministru. Cu prilejul acestor întâlniri au fost relevate perspectivele dezvoltării, în spiritul convorbirilor dintre președintele Nicolae Ceaușescu și președintele Mohamed Hosni Mubarak, a colaborării româno-egiptene pe multiple planuri.

După incidentul din Golful Persic

BAGDAD 19 (Agerpres). — Un purtător de cuvânt oficial al Ministerului irakian de externe, citat de agenția INA, a anunțat, că potrivit directivei Biroului prezidențial au fost urmărite îndeaproape știrile privind lovirea fregatei americane „Stark” în noaptea de duminică. El a precizat că s-a făcut o analiză serioasă a acțiunilor aeriene irakiene pe întregul parcurs al zilei de duminică în regiune și s-a constatat că, într-adevăr, avioane militare irakiene au desfășurat acolo o activitate aeriană. Purtătorul de cuvânt a subliniat că autoritățile nu sînt încă sigure dacă fregata americană a fost lo-

vită de unul dintre avioanele irakiene. Autoritățile irakiene — a relevat purtătorul de cuvânt — nu pot crede, indiferent de împrejurări, că SUA sau oricine altcineva poate trage concluzia că Irakul a avut intenția să lovească altă țintă decît una iraniană.

Dacă totuși o astfel de greșală s-a întimplat, ea ar fi rezultatul unei confuzii sau coincidențe, a precizat el.



WASHINGTON 19 (Agerpres). — După lovirea fregatei „Stark” la 85 de mile de Bahrein, de o rachetă lansată de un avion irakian, Casa Albă a anunțat că președintele Ro-

nald Reagan a hotărît să pună în stare de alertă toate navele americane din zona Golfului. Șeful executivului american a luat această hotărîre după intrarea Consiliului Securității Naționale, care a discutat situația creată de acest atac, soldat cu moartea a 28 de membri ai echipajului fregatei. Agențiile de presă consemnează faptul că ambasadorul irakian la Washington a exprimat regretul față de acest tragic incident și a dat asigurări că guvernul său va proceda la investiții amănunțite în legătură cu producerea acestuia. La rîndul lor, Statele Unite au deschis o anchetă.

memento

FILME

PETROȘANI — 7 Noiembrie: Cortul roșu, I-II; Unirea: Glasul inimii; Paringul: Misterele Bucureștilor.

PETRILA: Adio vise ale tinereții.

LONEA: Săgeata neagră.

ANINOASA: Aventuri în Ontario.

VULCAN — Lucaful: Seherzadă.

LUPENI — Cultural: Dispariția statuii de jad.

URICANI: Raidul vârgat.

N.R. Evenualele modificări intervenite în programarea filmelor aparțin întreprinderii Cinematografice Județene Hunedoara.

TV

- 20,00 Teledin.
- 20,20 Viața economică.
- 20,35 Arcadă ridicată către mine.
- Versuri și cîntece.
- 20,50 Tribuna TV: Epoca Ceaușescu.
- Să cunoaștem și să respectăm legile țării!
- 21,10 Film serial (color) „Colierul Charlotei”.
- Premieră pe țară. Producție a Televiziunii sovietice.
- Episodul 2.
- 21,50 Teledin.
- 22,00 Închiderea programului.

SPORT • SPORT • SPORT • SPORT • SPORT • SPORT • SPORT • SPORT • SPORT • SPORT

Fotbal, divizia C

Rezultat echitabil

MINERUL LUPENI — PROGRESUL TIMIȘOARA 1—1 (0—0). Cu excepția primelor 20 de minute, partida de duminică, de la Lupeni, a oferit o dispută spectaculoasă de înalt nivel tehnic. A fost o luptă dîră pentru fiecare balon, o dispută desfășurată în limitele sportivității. Scorul nu s-a deschis în prima repriză, pentru că gazdele n-au atacat cu toată forța, cunoscînd valoarea și pericolozitatea contraatacurilor timișorene. De cealaltă parte, oaspeții, lideri autoritari ai seriei, au venit cu intenția declarată de a nu pierde. În prima parte ei s-au limitat doar la o apărare ermetică, atacul lor testînd arareori defensiva gazdelor. Singurul moment „fierbinte” la poarta minerilor s-a consumat, în min. 30, cînd Steop a sutat de la nici 14 m la „firul ierbiilor”. Grigore însă a respins cu un reflex salvator.

balistic, în prim plan cu Colceag, Tudorache, Voicu, și Bejan de la gazde. Ultimul avea, de altfel, să și înscrie, în min. 71, după un șut puternic a lui Voicu, de la distanță, a țent și insistent, Bejan a urmărit faza și a înscris pe lângă Leu, tinărul portar, care a apărut și buturile fostei, și probabil, viitoarei divizionare A „Poli”. Poate că la 1—0 echipa gazdă ar fi trebuit să apere acest rezultat. Mai mult, în min. 76, la o gafă „în bloc” a apărării formației din Lupeni, oaspeții reușesc să egaleze prin jucătorul Rosenblum (21 ani), care deși a evoluat doar din min. 46, a reușit să smulgă admirația spectatoilor prezenți la meci, fiind — credem — cel mai bun jucător de pe teren. În min. 89, același Rosenblum „evadează” pe extremă dreaptă, centrează, însă coechipierii săi, Dușă și Steop, ratează singuri cu portarul Grigore (!).

Alexandru TĂTAR

TELEX • SPORT • TELEX • SPORT • TELEX

Pe stadionul municipal din Cluj-Napoca se va disputa miercuri meciul dintre echipele României și Poloniei, contînd pentru preliminariile turneului olimpic de fotbal. Din lotul țării noastre fac parte următorii jucători: Liliac, Speriatu,

M. Marian, Varga, D. Ștefan, Bumbescu, Stancu, Weissenbacher, Bălan, Goanță, Cristea, Rada, Marjaru, Mujnai, Balint, Kramer, Cojocaru, Biro I și Vaișcovi.

DIVIZIA C8

REZULTATE TEHNICE: Unirea Sînnicolau Mare — Minerul Știința Vulcan 2—0, Minerul Lupeni — Progresul Timișoara 1—1, Obilici Sînmartinu Sîrbesc — Metalurgistul Cugir 2—0, CFR Simeria — Șoimii Lipova 6—1, Minerul Ghelari — Victoria Călan 2—0, UM Timișoara — Unirea Tomnatic 1—2, Strungul Chișineu Criș — CSM Vagonul Arad 1—2, CFR Timișoara — CSM Lugoj 6—1.

CLASAMENTUL

Table with 3 columns: Rank, Team Name, Points. Lists 15 teams including Progresul Timișoara, Vagonul Arad, CFR Timișoara, Șoimii Lipova, Unirea S.M., Minerul Lupeni, Obilici S. Sîrbesc, Minerul Știința Vulcan, CSM Lugoj, Unirea Tomnatic, Strungul Chișinău Criș, Metalurgistul Cugir, CFR Simeria, UM Timișoara, and Victoria Călan.

\*) Echipă penalizată cu un punct. \*\*) Echipă penalizată cu două puncte.

ETAPA VIITOARE: Unirea Tomnatic — Minerul Lupeni, Metalurgistul Cugir — UM Timișoara, CFR Vagonul Arad — Unirea Sînnicolau Mare, Progresul Timișoara — Victoria Călan, Minerul Ghelari — Obilici Sînmartinu Sîrbesc, CSM Lugoj — CFR Simeria, CFR Timișoara — Șoimii Lipova, Minerul Știința Vulcan — Strungul Chișineu Criș.

LUPTA LIBERĂ

• Sîmbătă și duminică, Tîrgu Jiul va găzdui Campionatele internaționale de juniori ale României. Intre competitori, formația colorată îl alinază pe tinerii luptători din Petrila

Florin Bolohan (46) și Valeriu Mînzat (82), dar în performanțe notabile speră și invitații la întreceri, colegii lor de asociație sportivă Ion Ailincăi, Romulus Săpîntan și Eugen Toth. (I.V.)

Cum vom călători spre LITORAL

Pentru a răspunde solicitărilor crescînde ale traficului de călători spre și dinspre litoral, în noul sezon estival vor circula 18 perechi de trenuri accelerate, 3 perechi de trenuri rapide și 9 perechi de trenuri de persoane, care vor face legătura între stațiunile litoralului și marile centre urbane ale țării.

8 stații de cale ferată, în Constanța, Năvodari, Așgigea, Eforie Nord și Eforie Sud, Costinești, Mangalia Nord și Mangalia Sud. Halta „Popasul căprioarelor” dispune din acest sezon de casă de bilete propriu, figurînd în Mersul trenurilor sub denumirea Neptun.

Pentru turiștii care călătoresc în grupuri organizate, rezervarea locurilor se realizează prin comandamentul CFR litoral (Gară Constanța), iar pentru călătorii individuali, prin cele 9 agenții de voiaj și

Activitatea agenților de voiaj din stațiunile Jupiter și Saturn a fost preluată în acest an de agențiile de voiaj de la Neptun (care funcționează în complexul hotelier „A. pollo”) și, respectiv, de agenția din Mangalia Sud.

Advertisement for 'Întreprinderea antrepriză montaj service automatizări telecomunicații București'. Includes details about services, qualifications, and contact information for Bucharest and Cernavodă.

Advertisement titled 'Mica publicitate' for UNCHIUL Inovon Gheorgheni, featuring contact details for various services and a family notice.

Advertisement for 'LA SCURGEREA unui an de la trecerea în neînțință, pios omagiu celui care a fost MIRZA AUREL', mentioning Leontina, Radu, Dana, and Florin.