



# Steagul ROSU

ORGAN AL COMITETULUI MUNICIPAL PETROȘANI AL P.C.R.  
ȘI AL CONSILIULUI POPULAR MUNICIPAL



ÎN PAGINA A 3-A

I. M. Lupeni

GÎNDIREA NOVATOARE,  
ACTIVITATEA CREATOARE

Vocație și înaltă  
profesionalitate

ANUL XLIV, NR. 11 046

MIERCURI, 23 MARTIE 1988

4 PAG. — 50 BANI

## În lumina sarcinilor trasate de tovarășul NICOLAE CEAUȘESCU

### ȚĂRII, CÎT MAI MULT CĂRBUNE I

I. M. Lonea

#### Eficiența programului de modernizare

Una dintre căile importante ale obținerii ritmurilor înalte la extracția cărbunelui o reprezintă, pentru întreprinderea minieră Lonea, concretizarea măsurilor cuprinse în programul de modernizare a producției. Afirmarea își găsește argumente mai cu seamă în ce privește efectele inițiativelor de acest gen privind exploatarea intensivă a capacităților în funcțiune. Astfel, în etapa I și în intervalul de timp din etapa a II-a la aplicării acestui program, vitezele de avansare în frontale au crescut cu 0,2 m, ca rod al perfecționării tehnologiilor de lucru — în speță prin aplicarea exploatarea abatajelor cu tavan de rezistență. În felul acesta, a fost obținută o creștere a productivității muncii cu până la o tonă pe post în respectivele frontale, paralel cu mărirea gradului de siguranță a activității din subteran.

Programul de modernizare a producției s-a aplicat

Brigada lui Ilie Ștef, ocupă locul III la abatajele frontale cu susținere individuală (plus 2396 tone de cărbune), în cadrul I.M. Aninoasa.

Foto: Adrian POPA

cat cu bune rezultate și în ce privește executarea unor lucrări de deschideri, ceea ce a condus la grăbirea ritmului la aceste activități deosebit de importante pentru conturarea viitoarelor abataje, pentru punerea mai rapidă în valoare a cîmpurilor miniere noi. Un exemplu, din altele altele care se pot da, este concluziv: modernizarea tehnologiilor la săparea și betonarea lucrărilor de deschidere a stratului 3, blocul 2, orizontul 350, prin utilizarea combinei de înaintare CI-2 și a instalației de betonat, a avut drept rezultat o productivitate a muncii.

(Continuare în pag. a 2-a)

#### Cărbune suplimentar pentru cocs

Întreprinderea minieră Lupeni, una dintre cele mai mecanizate mine, a obținut în această lună, la zi, o producție suplimentară sarcinilor planificate cu aproape 300 de tone. Ca să obțină acest plus, mineii Lupeniului extrag zilnic peste 8000 de tone, cea mai mare producție medie zilnică din Valea Jiului. La baza acestor realizări stau productivitățile superioare sarcinilor planificate cu 400 kg de cărbune pe post în subteran, cu 300 kg pe post în cărbune și cu aproape 100 kg de cărbune pe post la nivelul întregii activități.

Cele mai bune rezultate le-au obținut mineii din sectoarele II — plus 595 tone, III — plus 376 tone și VIII — plus 906 tone de cărbune, precum și cariera Victoriă — plus 8708 tone de cărbune. (D.G.)

## Graficele de execuție să fie riguros urmărite și îndeplinite!

În perioada care a trecut din acest an, pe șantierele noilor apartamente din Petroșani s-au înregistrat rezultate bune. Sarcinile planului valoric au fost realizate și chiar depășite. Dar în ceea ce privește planul fizic, se constată rămîneri în urmă față de graficele de execuție la unele obiective. Pornind de la necesitatea de a se respecta în mod riguros prevederile planului fizic, pentru a se crea și pe această cale condiții de stabilizare a forței de muncă, prin asigurarea locuințelor necesare, comitetul municipal de partid a inițiat o amplă acțiune de mobilizare a constructorilor și beneficiarilor, de implicare a

tuturor oamenilor muncii care urmează să beneficieze de noile apartamente în activitatea de construcții, conform prevederilor legale. Venind în întîmpinarea acestei acțiuni, redacția ziarului nostru și-a propus să oglindească felul în care acționează constructorii, precum și modul în care se implică beneficiarii, conducerile întreprinderilor, comitetele de partid și de sindicat, oamenii muncii care urmează să beneficieze de noile apartamente, în realizarea unor lucrări de calitate, în finalizarea și predarea la termen a obiectivelor prevăzute în planul în profil teritorial.

Luni, 21 martie, la o săptămîină de la o altă întrunire a reprezentanților constructorilor și beneficiarilor, s-a analizat din nou mersul lucrărilor prevăzute în grafic la fiecare obiectiv de investiții. Din analiza făcută cu acest prilej a reieșit că, acolo unde s-a acordat atenția cuvenită rezolvării tuturor problemelor cu care s-au confruntat constructorii, lucrările au înaintat conform prevederilor din grafic. Astfel, la blocul 13 C, din reședința de municipiu unde sînt con-

**APARTAMENTELE**  
— la termen —  
cu contribuția beneficiarilor!

centrate importante efective pentru finisaje, s-a rezolvat racordarea noilor apartamente la sursa de încălzire. A început montarea broaștelor yale la uși, acțiune premergătoare prezentării noilor apartamente la recepție. Ritmul de lucru, buna colaborare între constructori și beneficiar, lasă să se întrevadă că termenul de finalizare — 31 martie — va fi respectat. Rezultate bune s-au constatat și la blocul O, de garsoniere. Aici, conducerea IM Dilja a repartizat la lucru, în sprijinul constructorilor, oamenii înscrși pe tabelul de prioritate, care urmează să primească noile apartamente.

În schimb, la blocurile B3, 25, 24, E7, 6 Stadion, G3, din lipsa betoanelor și

a prefabricatelor, lucrările sînt în întîrziere față de grafic.

Pentru atacarea din timp a tuturor obiectivelor prevăzute în plan, pentru finalizarea apartamentelor necesare celor din zonele de demolare, se impune să fie urgentate demersurile în vederea eliberării amplasamentelor blocurilor B, C, D5, E9, G4.

După cum s-a mai constatat, o serie de întreprinderi care urmează să beneficieze de noile apartamente nu au prezentat note informative complete cu privire la modul în care sprijină activitatea constructorilor. Or, machetele robot întocmite pentru fiecare apartament, pe toate obiectivele, prevăd repartizarea la punctele de lucru de pe șantier a oamenilor nominalizați în tabele-

Viorel STRAUȚ

(Continuare în pag. a 2-a)



## O cerință stringentă la locul de muncă și acasă

### Fiecare kilowatt-oră, folosit cu maximă chibzuință!

În ultima perioadă, în balanța energetică a municipiului a apărut un fenomen negativ: cotele repartizate au fost depășite, ca urmare a nerespectării cu strictețe a măsurilor și programelor menite să asigure gospodărirea judicioasă a fiecărui kilowatt-oră, eliminarea risipei de orice fel. Pentru a avea o imagine de ansamblu asupra surselor a-

cestor depășiri și, în consecință, a desprinde soluțiile ce se impun de urgență pentru încadrarea în repartiziții, ne-am adresat ing. Andrei Samuel, șeful CDEE Petroșani, solicitîndu-i, pentru început, prezentarea consumurilor la finele celei de-a doua decade din luna martie.

#### ECONOMISIREA cea mai ieftină resursă de energie

cînd, se știe, solicitările sistemului energetic sînt mai mari.

— De unde provine depășirea consumurilor?

— În parte, de la unele unități economice, deși, în general, marii consumatori se încadrează în cotele aprobate, per total. Dar, de pildă, dacă la întreprinderile miniere Va-

lea de Brazi, Cîmpu lui Neag sau Vulcan ar exista o aceeași preocupare ca la minele Lonea, Uricani sau ca la întreprinderea de utilaj minier Petroșani, atunci, de bună seamă, și valoarea economiilor obținute în domeniul industrial ar fi mai mare. Și preparatiile Co-roești și Lupeni consen-

nează, la finele decadei a doua, ușoare depășiri. Consumurile cele mai mari, peste cotele alocate, se înregistrează în sectoarele publice și casnic, ca și la o bună parte dintre micii consumatori.

— Care sînt măsurile ce trebuie luate, de urgență, pentru încadrarea în repartiziții?

— În ce-i privește pe marii consumatori care în-

C.T. DIACONU

(Continuare în pag. a 2-a)

## La Uricani

### STRĂLUCIRI DE CRISTAL

Putem spune, în buna tradiție a vorbirii noastre din străbuni, că n-au decît să ne ducă dorul acei furnizori străini care ne vindeau pînă nu demult bolțari de silix la un preț excesiv de pipărat. Folosiți la captușirea unor mori de construcție specială, bolțarii cu prețuri au fost înlocuiți cu alții, din cuarț brut, mai ieftini și cu o durată de întrebuințare de trei ori mai mare. Această faptă minunată au făcut-o la Secția de cuarț din Uricani, inginerul Ion Sîrb, șeful secției, maistrul preparator Gheorghe Socolescu, Vasile Surugiu și muncitorul Gligor Mihaș care au adăugat astfel o pagină valoroasă la impresionantul dosar al creației tehnice românești. După mai multe încercări, și chiar după câteva eşecuri capabile să-i des-

curajeze pe alții — dar nu și pe acești inimoși căutători de soluții, aflați în mare nevoie să o găsească pe cea ideală — ei au ajuns la un rezultat care se constituie ca deschizător de drumuri în materie de captușire a morilor cu bile, ca și pentru alte tehnologii similare. A stîrnit mare interes în lumea specialiștilor soluția colectivului din Uricani și ar fi mare păcat dacă forurile din centrală și minister nu vor aprecia și răsplăti fapta despre care scriem, pe măsura valorii ei...

Pe fluxul preparării cuarțului, bolțarii apar cam prin fața a patra de fabricație. Mai întîi are loc o tratare chimică în bazine de

Ion MUSTAȚA

(Continuare în pag. a 2-a)



# I. M. Lupeni GÎNDIREA NOVATOARE, ACTIVITATEA CREATOARE

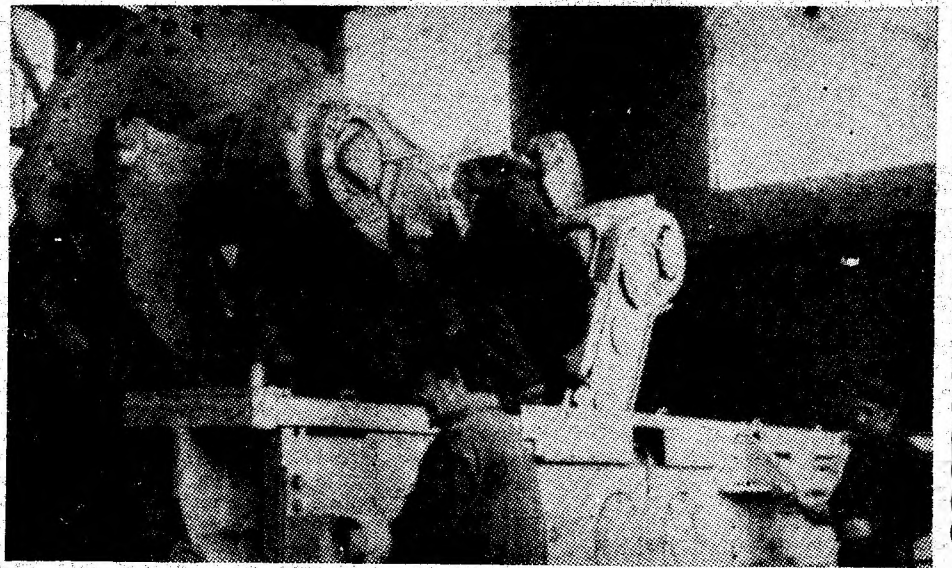
## VOCAȚIE ȘI ÎNALTĂ PROFESIONALITATE

Ing. ALEXANDRU BLAJ, directorul IM Lupeni :

„Nu se pot obține producții și productivități de vîrf decît cu tehnică de vîrf; tehnica nouă, modernă, nu poate fi folosită intensiv, decît cu oameni noi, competenți, stăpîni pe cunoștințele lor, pasionați de nou. La mina Lupeni este o tradiție ca tehnica nouă, utilajele moderne să fie perfecționate, adaptate, îmbunătățite. Pentru a stimula și mai mult mișcarea de creație tehnică, ne-am propus crearea de la 1 aprilie a unui colectiv de specialiști menit să preia și să valorifice toate ideile noi“.

Ing. TIBERIU SUCIU, directorul tehnic electromecanic :

„Reușitele, progresele realizate la mina Lupeni pe calea promovării tehnicii noi, a tehnologiilor avansate sînt strîns legate de activitatea pasionată, plină de dăruire a unui nucleu inimos de creatori pe tărîmul tehnicii. Dar, dincolo de reușitele acestora, hotărîtoare este activitatea a sute de creatori anonimi, soluțiile neevidențiate prin registre, dar decisive pentru creșterile de producție, de productivitate, pentru performanțe“.



Am redat două opinii autorizate, ale cadrelor din conducerea minei Lupeni, unitate situată de ani de zile în primele rînduri ale eforturilor de creștere a producției de cărbune cocsificabil, dar și ale promovării tehnicii noi, în modernizarea mineritului.

Argumente: zestrea tehnică a minei a atins la mina Lupeni peste 4,3 miliarde lei, iar extracția realizată mecanizat are pondere decisivă, de peste 60 la sută din producția minei. Acesta este prezentul. Viitorul pune însă în fața colectivului comandamente presante: sporul de producție prevăzut pe acest an este de aproape o jumătate milion de tone, care, în proporție de 80 la sută, trebuie atins pe seama creșterii productivității muncii.

Ueci tehnica nouă, promotorii ei, oamenii minei, minerii-mecanizatori, promotorii ai gîndirii creatoare, au un teren larg de desfășurare, de afirmare pe calea înfăptuirii comandamentului

### MODERNIZAREA stare de spirit, de continuă perfecționare

prioritar al anului — modernizarea producției.

Retrospectiv, se pot consemna reușite de valoare pe calea înfăptuirii acestui comandament, folosirea tehnologiilor avansate: exploatarea în avans a stratelor groase, în felii pe înclinare și realizarea galeriei de aeraj concomitent cu avansarea frontului; montarea secțiilor de susținere concomitent cu săparea suitorului de atac, modificări și adaptări ale susținerii mecanizate la combinele de abataj și de înaintare, s-au adus o seamă de îmbunătățiri transportoarelor cu raclete, în vederea adaptării lor la complexele de susținere și la combinele de abataj, iar

pe fluxurile de evacuare a fost înlocuit transportorul cu raclete TR3 cu TR5, mai fiabil și de mare capacitate.

O contribuție importantă la perfecționarea tehnologiilor și modernizarea producției a avut-o mișcarea de inovații care a avut o eficiență de peste 3,5 milioane lei.

Perfecționarea tehnologiilor, a utilajelor, autodotarea printr-o seamă de dispozitive — peste 100 în ultimii 3 ani — intensificarea acțiunii 3 R, reușitele pe calea modernizării, organizării producției are drept corolar preocuparea perseverentă a organizațiilor de partid și conducerii colective pentru perfecționarea profesională a oamenilor minei. În ultimul an 4500 de cadre au participat la diferite forme de perfecționare, iar 550 s-au policalificat.

Modernizarea producției are ca premisă sigură perfecționarea tehnicii și tehnologiilor și se desfășoară concomitent cu perfecționarea oamenilor.

### Efectul unei inovații

Consemnam în urmă cu o jumătate de an următoarea știre: „De la 1 septembrie, pe stratul 3 al IM Lupeni a pornit un nou abataj frontal mecanizat de mare capacitate în care funcționează o combină perfecționată, modificată structural de șeful de echipă specialist Antoniu Duban“.

Noutatea a reprezentat o reușită deosebită. Unul dintre cei mai prodișoși inovatori ai minei, Antoniu Duban, a realizat o modificare valoroasă la o combină de import: reducerea gabariturii combinei prin eliminarea reductorului intermediar și a grupului de pompe, utilizarea unui distribuitor hidraulic indigen în locul celui din import, iar pentru ridicarea brațelor combinei se utilizează agenții hidraulici al susținerii mecanizate. Efectul

adevărat al inovației îl pot prezenta beneficiarii combinelor modificate.

Ing. ION PAVELONESC: „Combina modificată funcționează din septembrie în abatajul brigăzii Ursu. Combina se comportă excelent avînd o îmbinare mai solidă, mai sigură, ceea ce elimină pierderile de ulei; esențial este că s-au eliminat defecțiunile ce interveneau aproape zilnic la pompele de presiune, ceea ce înseamnă un câștig de 350—400 tone cărbune pe zi“.

Sing. PAUL GRASU: „Din 20 septembrie 1987, de cînd am introdus combina modificată în pannel „0“ al brigăzii Matyus, am schimbat o singură dată rulmentul de la inelul de cuplare a organului tăietor. Prin rigidizarea combinei, se poate tăia în ambele sensuri, fără defecțiuni“.

Hala atelierului de reparat combine al minei Lupeni, un adevărat laborator de creație, de perfecționare a utilajului minier.

! noviația brevetată a maestrului mecanic Gheorghe Stoichin a cîștigat locul I la faza județeană și locul III la faza finală a concursului de creație tehnică de masă a Festivalului Național „Cîntarea României“ Inovația, constînd din modificarea stației de acționare hidraulică a instalației mo-

### Necesitatea noastre reușite

norai cu trolu, cu înfășurare triplă, adaptat la o galerie cu înclinare de peste 17 grade, este folosită cu succes în sectorul III. Făcînd această precizare înseamnă că am consemnat un succes de prestigiu al mișcării de creație tehnică de la mina Lupeni. Dar cu aceasta nu am spus încă totul.

Pentru a reda dimensiunea reală a succesului, mai trebuie adăugat că prototipul stației de acționare a monorailului, conceput de colectivul maestrului Gheorghe Stoichin și executat în atelierul minei, după ce s-a experimentat, a fost introdus în fabricația de serie la Satu Mare.

Avantajul instalației: se poate adapta la toate lucrările miniere cu garabit corespunzător și cu înclinarea chiar pînă la 30—40 de grade și este în beneficiul categoric al transportului subteran, mai precis, al aprovizionării cu materiale a brigăzilor de mineri. O problemă de primă necesitate pentru producția marilor abataje mecanizate, o soluție ingenioasă pe calea perfecționării fluxului de extracție a cărbunelui, a corelării componentelor săi, cerință imperioasă a folosirii intensive a zestrei tehnice moderne din dotarea minei. Un deziderat care prinde viață pas cu pas pe drumul fertil al gîndirii și activității creatoare.

## Promotori pasionați ai noului în minerit

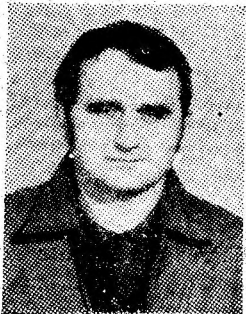
Oameni diferiți... Tineri și mai puțin tineri, oameni cu fizionomii și specialități diferite — electromecanici, mineri-mecanizatori, lăcătuși, hidraulicieni... tehnicieni și ingineri — personalități diferite și, totuși, aproape identice prin tenacitatea și pasiunea care îi situează mereu, de ani de zile, pe unii de decenii, în primele rînduri ale celei mai benefice bătălii pentru colectivitate —

bătălia pentru nou în tehnică, în tehnologie. Îi unește viața trăită ardent, reușitele în confruntarea cu greutatea, cu inerția. Sînt toți comuniști, pentru care munca și numai munca este oglinda miraculoasă în apele căreia omul își vede propriul chip, muncitorii, pentru care valoros este doar ceea ce este util, folositor colectivului, țării.



Antoniu DUBAN, lăcătuș, specialist șef de echipă reparat combine :

Secretul oricărei reușite în perfecționarea și adaptarea adusă utilajelor miniere presupune o condiție: să cunoști realitatea minei, specificul abatajului; spun aceasta după peste trei decenii de minerit, din care 5 ani muncii nemijlocit în frontale. Confruntarea cu stratul de cărbune, cu urgențele producției îți formează adevărata conștiință muncitorească și ambiția de a perfecționa.



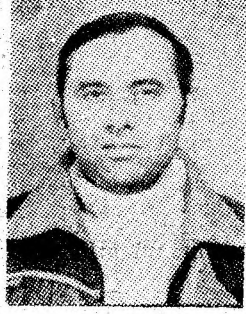
Gheorghe STOICHIN, maestru mecanic, sectorul III:

Ca să faci ceva nou și util producției, ai nevoie de două lucruri: de cunoștințe, iar în al doilea rînd, să pui suflet în ceea ce preocupă colectivul. Pentru minerii-mecanizatori din marile abataje mecanizate, transportul cadrelor complexului la fiecare reciclare a fost un adevărat chin. Iată de ce adaptarea, perfecționarea monorailului a fost o necesitate stringentă, iar reușita o bucurie pentru toți.



Danilă MATE, lăcătuș specialist, secția susțineri hidraulice:

După părerea mea, nu există meserie în care să ajungă numai hărnicia minții, lăsînd mîntea să lenească. În hidraulică nici nu se poate concepe așa ceva. Și în tehnica de vîrf nevoile îl învață pe om. Așa e și în cazul instalației hidraulice a complexelor mecanizate. Toate perfecționările, îmbunătățirile au fost în folosul minerilor, al producției din abataje.



Gheorghe GAIȚĂ, lăcătuș, șef echipă transportoare:

Întreținerea și exploatarea zestrei tehnice din dotarea minei ne cer să fim mai mult decît simpli executanți, să fim adică și creatori. Ți-o cere și conștiința ta de muncitor. De la prima inovație, din '84, la ultima — inelul obturator la cuplajul hidraulic al transportoarelor TR3 și 4, realizată împreună cu maestrul principal Ioan Dreptate, am urmărit preîntîmpinarea risipei, a defecțiunilor, deci a pierderilor de producție.



Nicolae SÎRB, maestru mecanic principal, secția hidraulică :

Cînd îți place meseria, cînd o stăpînești cu adevărat, este imposibil să nu-ți vină ideile, să nu găsești soluții pentru a răspunde cerințelor producției, pentru a contribui la rodnicia muncii oamenilor în mijlocul căroră lucrezi. În cazul nostru al minerilor. Or, munca, bucuria creației este ceea ce dă omului adevărata satisfacție a împlinirii.

Pagină realizată de  
Ioan DUBEK  
Foto: Marian DĂBACAN  
și Gh. OLTEANU

