

# Steagul ROȘU

ORGAN AL COMITETULUI MUNICIPAL PETROȘANI AL P.C.R.  
ȘI AL CONSILIULUI POPULAR MUNICIPAL

ANUL XLIV, NR. 11119

JOI, 16 Iunie 1988

4 PAGINI — 50 BANI

**Să înfăptuim exemplar sarcinile și indicațiile  
secretarului general al partidului,  
tovarășul NICOLAE CEAUȘESCU**

**TĂRII, CÎT MAI MULT CĂRBUNE!**

## Premieră tehnică la Valea de Brazi

Ieri, la întreprinderea minieră Valea de Brazi, s-a desfășurat o operațiune tehnică în premieră: **TRANSLATAREA TURNULUI DE EXTRACTIE.** Fără a intra în detalii — amănunte referitoare la acest eveniment vom relata în reportajul din ziarul de mâine — trebuie menționat că este pentru prima dată, pe plan național, cînd un turn de

extracție metalic (cel de la Valea de Brazi fiind cel mai înalt turn de acest gen din țară — 53,5 m) este trasat de pe locul de montare, pe o distanță de 23 m, pînă la punctul final, situat deasupra puțului.

A fost o acțiune deosebit de complexă pentru a cărei reușită și-au unit forțele proiectantul, constructorul și beneficiarul, și ale cărei momente de

desfășurare — dat fiind pionieratul în asemenea acțiuni — au fost supravegheate de cadre tehnico-ingenerești din conducerea CMVJ, ICITPMH, IACMM și IPSRUEEMP, care au colaborat fructuos la încheierea cu succes a operațiunii de translatare a turnului de extracție, premieră pe plan național în domeniul minier. (Gh. OLTEANU)

## 750 tone peste prevederi

În ziua de 14 iunie a.c., colectivele întreprinderilor miniere Paroșeni, Lonea și Cîmpu lui Neag au extras în total 750 de tone de cărbune peste prevederi. De la începutul lunii iunie, pe primul loc în întrecere se situează harnicii mineri — mecanizatori de la IM Paroșeni, care au realizat o producție suplimentară de 2228 de tone de cărbune.

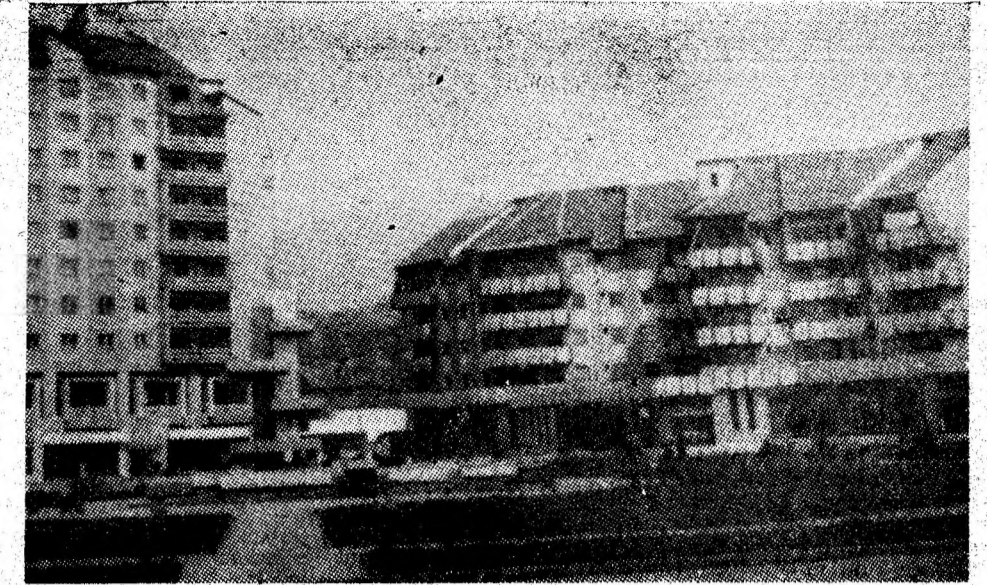
La rândul său, colectivul IM Cîmpu lui Neag, în ultimele trei zile, a expediat beneficiarilor cu 660 de tone de cărbune mai mult decît se prevedea în plan, reducînd considerabil minusul de producție înregistrat în activitatea din prima decadă a lunii iunie. (V.S.)

## FORȚA DE MUNCĂ factor determinant al creșterii producției de cărbune

Creșterea producției de cărbune în ritmurile prevăzute pentru acest cincinal necesită — concomitent cu asigurarea noilor capacități de producție, cu dotarea și valorificarea superioară a zestrei tehnico-materiale moderne — o preocupare consecventă pentru asigurarea forței de muncă. Factorul determinant al folosirii extensive și intensive a utilajelor moderne, a valorificării întregului potențial tehnico-material al abatajelor, a tehnicii avansate din subteran, al fructificării tuturor eforturilor menite să determine creșterea producției pe măsura cerințelor actuale, îl repre-

zintă CALITATEA FORȚEI DE MUNCĂ. Este noțiune complexă care încumbă o temeinică pregătire și specializare profesională, un grad înalt de conștiință și disciplină muncitorească, stabilitatea și omogenitatea colectivelor miniere, condiția climatului de ordine, disciplină, de responsabilitate față de sarcinile de plan în fiecare unitate minieră.

Concomitent cu complexa acțiune de completare a efectivelor, cu stabilizarea și integrarea moral-profesională a nou încadraților, atît la nivelul CMVJ, cît și a unităților miniere, pregătirea forței de muncă pe măsura cerin-



O imagine a Pieții Victoriei din Petroșani-Nord, așa cum arată ea astăzi.

Foto: O. GEORGE

**CALITATEA MUNCII DE PARTID  
LA BAZA PERFECTIONĂRII  
INTREGII ACTIVITĂȚI ECONOMICO-SOCIALE**

In pag. a 3-a

Investițiile — la termen, de calitate, eficiente

## Extinderea frontului de lucru, un imperativ pe șantierul locuințelor din orașul Vulcan

În perioada care a trecut din acest an, colectivul brigăzii nr. 30 Vulcan a Antreprizei construcții montaže a acționat cu răspundere pentru realizarea sarcinilor ce i-au fost încredințate. Deși volumul lucrărilor prevăzute în plan a crescut considerabil, prin preluarea unor sarcini de la brigada nr. 40, constructorii au reușit să-și realizeze planul valoric. În ceea ce privește planul fizic s-au înregistra-

trat, însă, unele rămîineri în urmă. Dar trebuie spus că, pe de altă parte, au fost lichidate aproape în întregime restanțele din anul trecut. Din 194 de apartamente restante au fost predate beneficiarilor 180 de apartamente. Iar din planul pe anul curent s-au finalizat 74 de noi apartamente. Alte 48 de apartamente, în blocurile 27 și 31 se află în faze avansate de finalizare, urmînd să fie prezentate la recepție în aceste zile.

După cum ne-a informat ing. Andrei Gabor, șeful brigăzii nr. 30, s-au luat măsuri ferme pentru recuperarea rămîinerilor în urmă și la lucrările de sistemalizare. În vederea respectării termenelor de recuperare a restanțelor s-a organizat o echipă de zidari, în frunte cu Ion Nicolaescu, avînd ca sar-

cină finisajele la fațadele blocurilor predate locatarilor. „Din luna iunie, ne-a asigurat șeful brigăzii, vor fi lichidate în întregime rămîinerile în urmă. Lucru care ne va permite să ne concentrăm mai bine eforturile asupra planului fizic, de apartamente din acest an. Dispunem de forță de muncă la nivelul necesarului, iar recent, conducerea antreprizei ne-a acordat un important sprijin prin repartizarea unui excavator. Colectivul nostru este hotărît să facă totul, pentru a-și realiza în mod exemplar sarcinile din planul fizic, la termenele stabilite în graficele de lucru, pe obiective.”

Analiza stadiului de îndeplinire a sarcinilor de

Viorel STRAUT

(Continuare în pag. a 2-a)

Luna manifestărilor politico-ideologice,  
cultural-educative și sportive

„LAUDA OMULUI MUNCII ȘI CREAȚIEI SALE”

## Marele cîștig



dat culoare ediției din acest an a „Lunii culturale”. Încîntător! Momente de artă autentică, de lumină spirituală, dăruite oamenilor luminii — minerii, de Marina Florea și Marina Scupra, Marius Teicu și Claudiu Nacu, de ceilalți oaspeți.

Și pentru ca bucuria să fie deplină, iată, Laureniu Profeta a dăruit un cîntec minerilor; un cîntec despre ei, bărbații frumoși prin munca lor și dornici de frumos. Aplauzele au răsunat prelung în sălile de apel. Aplauze ale minerilor pentru arta oaspeților, aplauze ale interpretelor și creatorilor pentru munca eroică a minerilor. Îngemănare atît de firească a talentului cu munca. Iată marele cîștig al Lunii manifestărilor politico-ideologice, cultural-educative și sportive „Laudă omului muncii și creației sale”, care s-a încheiat ieri, în municipiul nostru.

H. ALEXANDRESCU

Ing. Matilda UZONOVICI,  
din compartimentul personal-învățămînt al CMVJ

(Continuare în pag. a 2-a)

## Hotărîre unanimă, fermă mobilizare pentru creșterea producției

Pe parcursul a citeva numere de ziar, în cadrul acțiunii de presă „Reporter în post fix”, am prezentat situațiile înfîlțite la mina Livezeni, problemele cu care se confruntă colectivul, precum și realizările unor formații de lucru. Nu revenim asupra lor, nu le mai reluăm. În numărul de azi al ziarului nostru vă prezentăm preocupările colectivului pentru creșterea producției de cărbune, pentru înlăturarea neajunsurilor cu care s-a confruntat și încă se mai confruntă. Interlocutor l-am avut pe directorul minei, ing. PE-

TRU HER, care pentru început ne preciza: — Mina Livezeni se confruntă cu probleme de-

acest început de an, practic, am intrat într-un cerc. Nu s-au putut face pregătiri, pentru că am fă-

Din nou, la  
L.M. Livezeni

REPORTER  
în post fix

osebite. Avem o stare necorespunzătoare a lucrărilor miniere pentru că majoritatea sint de durată lungă, pentru folosință îndelungată, în care s-au manifestat presiuni puternice reducîndu-le secțiunea. Adăugînd la aceasta, lipsa acută de forță de muncă, și nu numai din

cut întrețineri, cînd am făcut pregătiri, nu am realizat întreținerile, lucrările au intrat în presiune și de aici toate celelalte necazuri. (Că lucrările miniere intră foarte repede în presiune, ne-am convins din vizitele făcute în mină unde brigăzile lui

Victor Albeanu de la secțiunea I în blocul VI A rearmau o galerie care mai fusese rearmată de două ori și planată de 5—6 ori. O altă galerie, galeria de legătură fusese reprofilată, numai de brigada lui Petru Molocea, de trei ori. Pe planul colector era formația lui Matei Albert tot la reprofilare).

— Mai armăm lucrările de pregătire la 0,5 m și tot intră în presiune. Acum am trecut, la unele lucrări, la 0,3 m armare, clemă lingă clemă, și încă se simte presiunea. Dar

Dorin GHETA

(Continuare în pag. a 2-a)



În dezbateri, Tezele pentru Plenara C. C. al P. C. R.

# CALITATEA MUNCII DE PARTID

la baza perfecționării întregii activități economico-sociale

**„INDEPLINIREA ROLULUI DE FORȚĂ POLITICĂ CONDUCĂTOARE PRESUPUNE IMPLICAREA ACTIVĂ, CU ÎNTREAGA RĂSPUNDERE, A FIECĂREI ORGANIZAȚII, A ORGANELOR DE PARTID, A FIECĂRUI MEMBRU AL PARTIDULUI, ÎN ÎNFĂPTUIREA POLITICII PARTIDULUI, ÎN DESFAȘURAREA ÎN CELE MAI BUNE CONDIȚII A ACTIVITĂȚII DIN TOATE DOMENIILE DE ACTIVITATE”.**

NICOLAE CEAUȘESCU

Brigada comunistului Anton Florea, o formație prestigioasă de la Lonea, aflată în primele rânduri ale bătăliei cărbunelui, ale acțiunii pentru integrarea nou-încadraților, pentru stabilizarea forței de muncă.

Dezbaterile ideilor și orientărilor cuprinse în cuvântarea tovarășului NICOLAE CEAUȘESCU, secretarul general al partidului, din 29 aprilie a.c., teze de inestimabilă valoare pentru pregătirea viitoarei plene a CC al PCR, a prilejuit evidențierea priorităților și a modalităților concrete de acțiune a organelor și organizațiilor de partid pentru perfecționarea propriei activități, a organizării și conducerii fiecărui compartiment în vederea unirii eforturilor tuturor colectivelor de muncă pentru îndeplinirea sarcinilor calitativ noi ale dezvoltării economice intensive, prevăzute pe acest an și în tregul cincinal.

Dezbaterile acestui document programatic în organele și organizațiile de partid nu înseamnă însă doar însușirea lui, sublinierea importanței sale deosebite pentru activitatea prezentă și de perspectivă. Inșușirea ideilor, orientărilor și tezelor din cuvântare înseamnă raportarea propriei activități la exigențele formulate în acest document, desprinderea unor concluzii concrete pentru activitatea curentă în vederea perfecționării activității de viitor în toate compartimentele.

În acest spirit am cerut să-și exprime opiniile cadre de răspundere din conducerea organizațiilor de partid și a unităților economice din orașul Petrița.



## Participare, răspundere, inițiativă — atribute ale stilului dinamic, eficient de conducere

Colectivul minerilor de la Lonea continuă și în acest al treilea an al cincinalului șirul succeselor, sublinia tovarășul Traian Maghiar, secretarul comitetului de partid de la mina Lonea. După cele peste 44.000 tone cărbune date peste plan în ultimii 2 ani, pe primele 5 luni din acest an raportăm un plus de peste 10.000 tone de cărbune.

Ceea ce ne cere însă secretarul general al partidului în Expunerea ținută în ședința Comitetului Politic Executiv al CC al PCR din 29 aprilie este să nu ne mărginim doar la evidențierea rezultatelor obținute, ci să analizăm și neîmplinirile, neajunsurile. Analizându-ne activitatea în spiritul acestei exigențe, trebuie să recunoaștem că avem și noi neîmpliniri: am pierdut din producția realizată peste 20.000 de tone pentru neîncadrarea în norma de calitate a cărbunelui extras. Rezultatele colec-

tivului sunt diminuate și din cauza absențelor nemotivate, precum și a fluctuației.

Iată câteva domenii unde se perpetuează neajunsurile, ceea ce denotă că organele și organizațiile de partid, cadrele de conducere din sectoarele de producție s-au implicat insuficient, nu au acționat cu răspundere, inițiativă și promptitudine necesare pentru a le remedia. Este principala concluzie reieșită din dezbaterile desfășurate în adunările generale de partid. Odată cu această concluzie s-a desprins însă dezideratul intensificării muncii politico-educative, al întăririi și controlului de partid, promovării mai accentuate a criticii și autocriticii, implicării cadrelor, a tuturor comunistilor în unirea eforturilor colectivului la realizarea ritmică a planului, a angajamentului pe care l-au asumat în chemarea la întrecere.

## Implicare înseamnă acțiune directă pentru soluționarea problemelor

Deși colectivul minei Petrița a demarat bine în acest an, având pe primele 4 luni un plus de 5500 tone de cărbune, spunea ing. Bujor Bogdan, directorul întreprinderii, rezistența din luna mai denotă că trebuie să ne concentrăm și mai mult eforturile, capacitatea creatoare a cadrelor minei pentru soluționarea efectivă a unor probleme de fond ale extracției, determinante pentru ritmicitatea producției, pentru realizarea planului. În mai, tocmai asemenea probleme, legate de structura efectivului, de ordine și disciplină, precum și de deficiențe în

desfășurarea fluxului de transport ne-au derreglat activitatea.

Trăgând învățăminte pentru viitor din ampla cuvântare a secretarului general al partidului din 29 aprilie, stăruim cu toată răspundere pentru finalizarea unor măsuri viabile, menite să asigure creșterea extracției la nivelul prevederilor pe întregul cincinal. Avem în vedere creșterea capacităților de producție în toate sectoarele, explorarea geologică a zonei vestice pentru identificarea unor noi rezerve, precum și înfăptuirea programului de modernizare a producției,

completarea și perfecționarea cadrelor.

O importantă rezervă pentru îmbunătățirea întregii noastre activități, așa cum subliniază și secretarul general al partidului, este perfecționarea conducerii politice și economice, cu toate laturile ei de bază: o mai bună fundamentare a deciziilor, urmărirea mai riguroasă a finalizării acestora prin îmbunătățirea sistemului informațional, întărirea răspunderii colective și individuale a tuturor cadre-

## Deschiderea minei, concomitent cu creșterea producției

Fiind o mină tânără, un colectiv care abia a împlinit un an de la începerea activității, comunistii, oamenii muncii de la Petrița-Sud, ne spunea tovarășul Ioan Diaconescu, secretar adjunct al organizației de partid a întreprinderii, ne străduim, ne-am concentrat eforturile spre crearea din timp a noilor capacități de producție, dar, concomitent, și spre valorificarea cât mai deplină a celor existente, contribuind astfel la creșterea producției de cărbune.

De la începutul anului ne-am îndeplinit prevederile de plan la producția de cărbune în proporție de 112,3 la sută, iar la lucrările de pregătire de 126,4 la sută, aceasta pe baza realizării unor productivități superioare prevederilor.

Așa cum ne cere secretarul general al partidului,

## Pregătirea oamenilor, la nivelul tehnologiilor nou promovate

Analizându-și activitatea desfășurată în spiritul indicațiilor prețioase din cuvântarea tovarășului Nicolae Ceaușescu, comunistii, toți preparatorii din Petrița sînt pe deplin con-

știenți că deși au realizat importanți pași înainte în comparație cu aceeași perioadă a anului trecut, îndeosebi în ceea ce privește siguranța recepției cărbunelui brut, au încă mul-

te de făcut pentru a fi la înălțimea sarcinilor. Preocuparea noastră, a preparatorilor, sublinia ing. Victor Chiaburu, directorul Uzinei de preparare Petrița, este axată pe sporirea continuă a selectivității utilajelor de preparare, astfel încît să putem extrage cantități sporite de semicocs din masa minieră supusă preparării. Pentru aceasta urgem luările ce țin de îmbunătățirea tehnologiei, creșterea mai puternică a productivității muncii, îmbunătățirea calității cărbunelui preparat.

Ca membru în organele colective de conducere ale acestora și ale întreprinderii de preparare înțeleg zilnic probleme de natură economică, iar unele dintre acestea le rezolv cu dificultate sau nici nu reușesc de unul singur. De aceea înțeleg pe deplin îndemnul secreta-

rului general adresat tuturor comunistilor de a studia continuu pentru a putea face față complexelor probleme pe care le ridică producția, de a face să funcționeze activ toate organismele de conducere colectivă.

Avem încă neajunsuri în exploatarea unor utilaje, generatoare de defecțiuni importante sau avarii care fac ca numeroși oameni să fie reținuți la muncă suplimentară pentru a le remedia. De aceea urmărim să intensificăm controlul, răspunderea față de calitatea muncii desfășurate de cei ce trebuie să supravegheze, să regleze și să întrețină aceste utilaje. Este obiectivul activității noastre de zi cu zi, prin care urmărim înfăptuirea măsurilor stabilite în urma dezbaterilor în organele și organizațiile de partid, pentru îmbunătățirea întregii noastre activități.

## Sarcini complexe, eforturi pe măsură

Comunistii, tînărul colectiv de la IM Lonea Piliș și-a analizat temeinic activitatea în spiritul ideilor, indicațiilor și sarcinilor expuse de tovarășul Nicolae Ceaușescu, ne-a spus Ioan Lupu, secretarul organizației de partid a întreprinderii. Cu acest prilej a reieșit, că tot ce am făcut este încă puțin din sarcinile complexe ce ne stau în față, mai ales în organizarea, formarea și omogenizarea unor brigăzi capabile să realizeze ritmuri înalte de lucru, pentru a atinge scopul pentru care a fost înființată IM Lonea Piliș: deschiderea zăcămintului, crearea unor capacități de producție de 760.000 tone huiță/an în perimetrul aferent întreprinderii.

Pentru aplicarea în viață a hotărîrilor partidului, a orientărilor și indicațiilor tovarășului Nicolae Ceaușescu privind intrarea în funcție cât mai devreme a capacităților de

producție, organizația de partid, conducerea colectivă pun un accent deosebit pe îmbunătățirea stilului și metodelor de muncă în conducerea și organizarea activității de producție, întărirea ordinii și disciplinei.

Organizația de partid, conducerea colectivă pun un accent deosebit pe pregătirea muncitorilor și crearea tuturor condițiilor pentru îndeplinirea sarcinilor. Ne preocupăm de introducerea micii mezinării în operațiile tehnologice, de îmbunătățirea condițiilor sociale ale muncitorilor, de recrutarea și pregătirea forței de muncă.

Comunistii, întregul colectiv al întreprinderii este hotărît ca în anul 1988 să realizăm cele mai bune rezultate în lucrările de deschidere, pentru valorificarea și punerea în funcție cât mai repede a noilor capacități de producție programate.

